

G72 异型管口快速连接器

一站式连接方案

高压测试 | 端面密封 | 气压驱动 | 型号齐全 | 操作简单 | 密封材料多样

G72系列连接器是一款凸缘管或异型管口专用连接器，气压驱动，操作简单，特种航空铝合金主体在保证坚固性的同时，还能保证连接器的轻巧，极大地降低操作者的劳动强度。产品型号齐全，能适应各种尺寸的凸缘管密封应用。直通式设计，保证了产品了高流量性能，无论是气体测试还是液体测试，都能适应。



法兰式连接方案

- * 改善工作效率，降低生产成本
- * 密封可靠，使用寿命长
- * 轻便快捷，减轻工作强度
- * 自带锁紧结构，适应于高压力工作环境

G72系列快速连接器的特性

1, 直通式设计

只有一个连接处，降低泄漏风险，并有效减少水垢或杂质的干扰

2, 气压驱动

按钮式操作，省力，降低劳动强度

3, 铝合金主体

主体采用航空铝，轻巧，坚固

4, G螺纹测试孔

侧面标准G1/8螺纹孔，更适配国内应用场景

部分型号展示

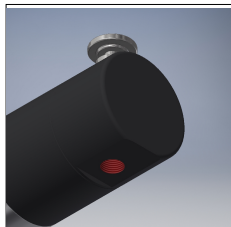


G72 异型管口快速连接器

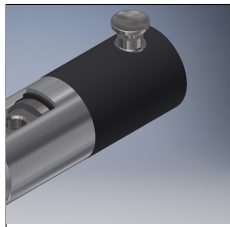
一站式连接方案

高压测试 | 端面密封 | 气压驱动 | 型号齐全 | 操作简单 | 密封材料多样

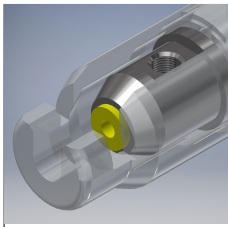
G72快速连接的优点与特点



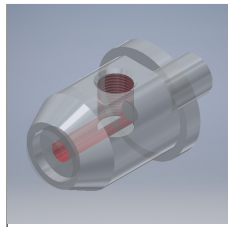
气压驱动：
按钮式操作，简单快捷，操作效率高



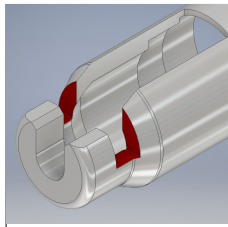
铝合金主体：
轻巧耐用，操作强度低



维护简单：
无需任何工具，即可更换密封圈



直通式测试气道：
中间无任何其它活动连接件，保证气密可靠性



对管件损伤小：
卡口式设计，不会对测试管件上造成伤害

G72系列连接器的规格与参数

最大操作压力	从真空到5Bar或20Bar
密封范围	10mm ~ 40mm
最小插入深度	N/A
流量接口	G1/8螺纹孔
主体材料	氧化铝, 不锈钢, 尼龙
主密封圈	丁腈橡胶
内部密封圈	丁腈橡胶
操作温度	-20°C至120°C

让连接更简单

1. 按住接头拇指阀，活塞回退，露出样件放置空间
2. 将测试件前端放入卡口内，手指离开拇指阀，活塞压向测试件，形成密封

G72 异型管口快速连接器

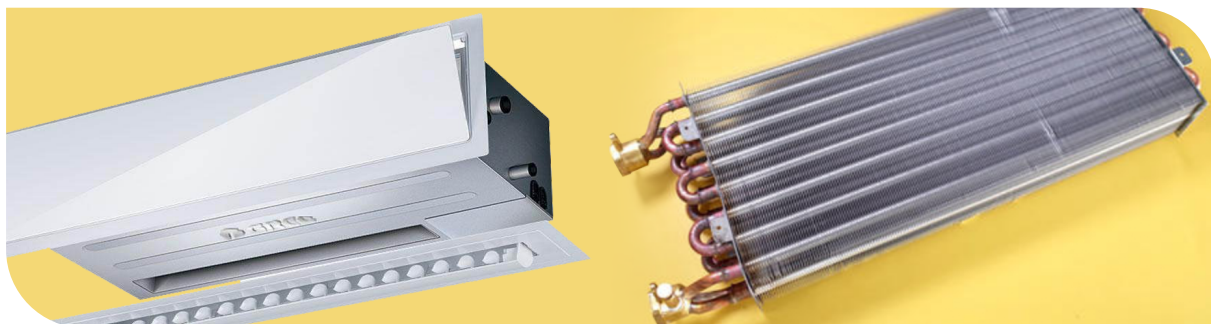
一站式连接方案

高压测试 | 端面密封 | 气压驱动 | 型号齐全 | 操作简单 | 密封材料多样

应用案例



新能源汽车水冷板测试



空调散热器测试

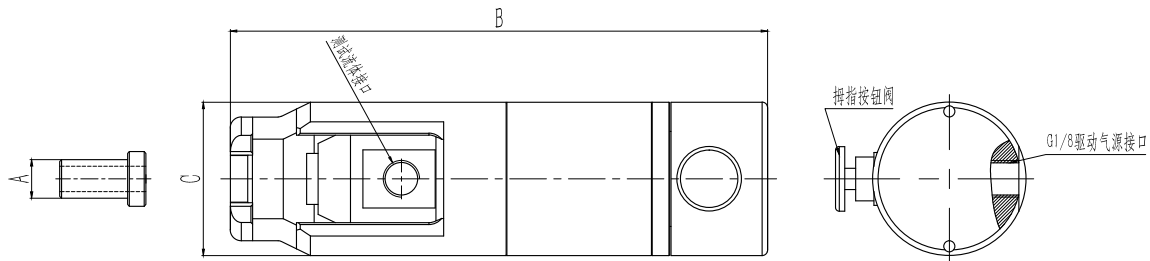


发动机冷却水道测试

G72 异型管口快速连接器

一站式连接方案

高压测试 | 端面密封 | 气压驱动 | 型号齐全 | 操作简单 | 密封材料多样

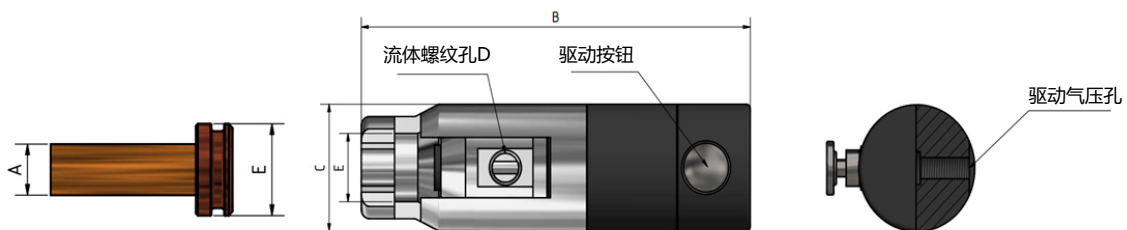


凸缘管口应用

产品型号	尺寸A	主体编号	尺寸B	尺寸C	流体螺纹孔D	最大承压	主体材料	密封圈材质	密封圈型号
G72-120	12	1	147	30	G1/8	5Bar	铝合金	氟丁橡胶	SG72120
G72-130	13								SG72130
G72-140	14								SG72140
G72-150	15								SG72150
G72-160	16								SG72160
G72-170	17								SG72170
G72-180	18	2	147	42	G1/8或G1/4	5Bar	铝合金	氟丁橡胶	SG72180
G72-190	19								SG72190
G72-200	20								SG72200
G72-210	21								SG72210
G72-220	22								SG72220
G72-230	23								SG72230
G72-240	24								SG72240
G72-250	25								SG72250
G72-260	26								SG72260

备注：

管件形状的差异会造成主体尺寸的变化，最大承压与管件形状及驱动气压有关
如客户有特殊要求，密封圈材质可以按照客户要求定制



热水器专用(异型口)

产品型号	尺寸A	尺寸E	主体编号	尺寸B	尺寸C	流体螺纹孔D	最大承压	主体材料	密封圈材质	密封圈型号
G72-120A	12	16	2	147	30	G 1/8	20 Bar	铝合金	氟丁橡胶	SG72120A
G72-120B	12	22								SG72120B
G72-120C	12	30								SG72120C