

快速密封连接器 Quick Connectors Selection Guide



格雷希尔® 品牌简介 GripSeal® Brand Profile

GripSeal®, 拥有超十年的行业经验, 坚持专注于快速密封连接器的研发与生产, 所研发制造的产品, 广泛应用于多个行业和领域, 如: 自动化生产, 工业用气, 过程控制, 新能源汽车, 空调制冷, 医疗器械制造, 航空制造等等, 数以万计的制造商选择了GripSeal® 快速连接器。GripSeal® 为用户提高了生产效率, 改善了生产力, 从而增加盈利。

GripSeal® 快速连接器的各个系列产品, 可为不同的管形, 孔径, 接口, 螺纹提供方案。多达近千种标准型号, 用户可直接根据选型手册, 选择适合自己的标准品。同时, GripSeal® 拥有专业的研发团队, 擅长为各类异形管件提供定制方案。

GripSeal® 快速连接器, 从原材料到成品检测, 各个环节, 经历严格把控, 优异的品质, 在行业内享誉良好的口碑。

GripSeal® 快速连接器有别于本行业交货周期普遍较长的状态, 80%的标准品现货供应, 极大的提高用户产线运转的稳定性。

格雷希尔® 品牌使命 GripSeal® Brand Mission



优异的品质



丰富的型号



合理的价格

————— 让所有管件的密封不再是难题! —————











格雷希尔®
GripSeal



一秒连接 瞬时密封

您的连接方案专家

选型指南

压力范围 推荐型号	压力范围									
	0-3 Bar	0-8 Bar	0-10 Bar	0-20 Bar	0-35 Bar	0-50 Bar	0-70 Bar	0-200 Bar	0-350 Bar	0-2500 Bar
管件类型										
外螺纹管 		G15/ G15Pro		G60/G85 (热水器)		G60		G85	G85H	G60UHP
内螺纹管 						G80-S 短款		G80	G80H	
直管-外径 	G20				G10/ G10Pro		G30			
直管-内径 	G25	G15/ G15Pro		G35 (大口径)			G35			
凸缘管 		G15/ G15Pro	G70	G35 (大口径)	G10/ G10Pro					
扩口管 		G15/ G15Pro			G10/ G10Pro		G70K			
宝塔管 		G15/ G15Pro	G70		G10/ G10Pro					
燃油管 		G15/ G15Pro			G10/ G10Pro	G70J				
凹槽管 		G15/ G15Pro	G70		G10/ G10Pro					
法兰式连接 				G72						

目录 Catalogue

GripSeal 快速连接器应用领域

汽车行业	05
新能源行业	07
制冷系统	09
热水器行业	11
自动化行业	13
仪器仪表行业	15

GripSeal快速连接器系列

	G10系列 (自动化管外径密封)	17
	G10 PRO系列 (自动化管外径密封)	22
	G15系列 (自动化管内径密封)	25
	G15 PRO系列 (自动化管内径密封)	30
	G20系列 (低压外包式密封)	33
	G25系列 (低压管内径密封)	36
	G30系列 (高压管外径密封)	40
	G35系列 (高压管内径密封)	44
	G60系列 (外螺纹密封)	48
	G70系列 (异形管密封)	53
	G72系列 (法兰式密封)	59
	G80系列 (高压内螺纹密封)	63
	G85系列 (高压外螺纹密封)	70

GripSeal定制快速连接器

公母头 / 接合板 / 定制电连接器	75
--------------------	----

GripSeal快速连接器汽车行业应用

用于发动机及整车系统检漏及压力测试
越野车| 重型车| 农业用车| 休闲车| 家用车辆



发动机

- (1) 总成装配测试
- (2) 热试
- (3) 冷试



涡轮增压 气密性测试



汽车传动系统

- (1) 变速箱气密检测
- (2) 变速箱热试



发动机燃油系统

- (1) 燃油泵检测
- (2) 共轨系统气密检测
- (3) 氦检测试



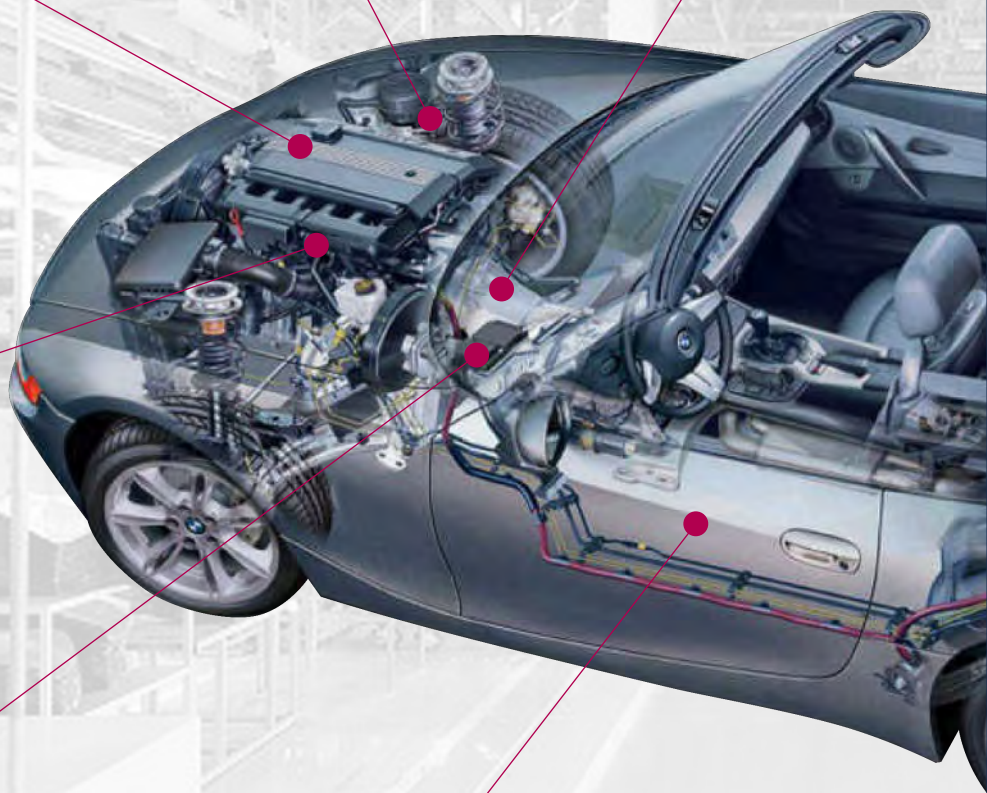
汽车空调系统

- (1) 冷凝器
- (2) 压缩机
- (3) 连接管



汽车底盘

- (1) 车桥壳体
- (2) 减振器





汽车排气系统

- (1) 歧管
- (2) 催化器
- (3) 消声器



刹车系统

- (1) 制动卡钳
- (2) 制动泵
- (3) 制动软管和总成

推荐方案:



G80系列



G70系列



G25系列

GripSeal快速连接器新能源汽车行业应用

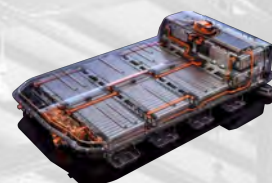
用于新能源电池，电机，控制器，充电系统的检漏测试

新能源巴士| 新能源轿车| 新能源SUV



雨刮器系统

- (1) 储水瓶
- (2) 喷水管



电池PACK包检测

- (1) PACK包壳体
- (2) PACK包冷却水板
- (3) 电池单元氦检



汽车空调

- (1) 冷凝器气密测试
- (2) 整机测试
- (3) 压缩机测试



新能源电机

- (1) 壳体气密性
- (2) 水道气密性
- (3) 电接头封堵





控制单元

- (1) 壳体检测
- (2) 冷却水道
- (3) 老化循环测试



推荐方案:



G70系列



G35系列



G25电接头



刹车系统

- (1) 制动卡钳
- (2) 制动泵
- (3) 制动软管和总成

GripSeal快速连接器制冷（HVAC）行业应用

用于中央空调冷机，压缩机，换热器等零部件的泄漏，氦检测及冷媒充注
冷机|压缩机|室外机|一体式空调



风机盘管

- (1) 沉水测试
- (2) 氦检测



大口径铜管

压力超过3Mpa的打压测试



氦气检测

用于氦气的快速回收



HVAC



冷凝器/散热器

- (1) 铜管打压测试
- (2) 沉水检漏



空调压缩机

- (1) 气检
- (2) 氮检



室外机单元

- (1) 抽真空
- (2) 充注冷媒
- (3) 打压测试

推荐方案:



G70K系列



G30系列



G35系列

AC

GripSeal 快速连接器在热水器行业的应用

用于壁挂炉，即热式热水器，燃气式热水器，储水式热水器的通水运行测试，装配时的气密性测试
壁挂炉 | 即热式热水器 | 燃气式热水器 | 储水式热水器



燃气热水器

- (1) 气密性测试
- (2) 通水测试



热交换器

- (1) 气密性测试
- (2) 通水测试



水龙头

- (1) 气密性测试



热水器水箱

- (1) 气密性测试





储水式热水器
(1) 气密性测试

推荐方案:



G60系列



G85系列



G72系列



智能马桶盖
(1) 通水运行测试

GripSeal 快速连接器在自动化行业的应用

用于自动化连接，封堵孔洞，直管，螺纹孔，新能源电接头，方便进行夹取，气密性测试
汽车装配 | 汽车零配件 | 家电装配自动化 | 空调制冷自动化测试



自动化孔洞密封



自动化冷却水管密封



自动化软管密封



自动化螺纹孔封堵

推荐方案:



G10 PRO



G10系列



G15系列



自动化管件密封

GripSeal 快速连接器在仪器仪表行业的应用

用于压力表，压力传感器，压力变送器，压力歧管的压力测试，气密性测试
压力表 | 压力传感器 | 压力变送器 | 压力歧管



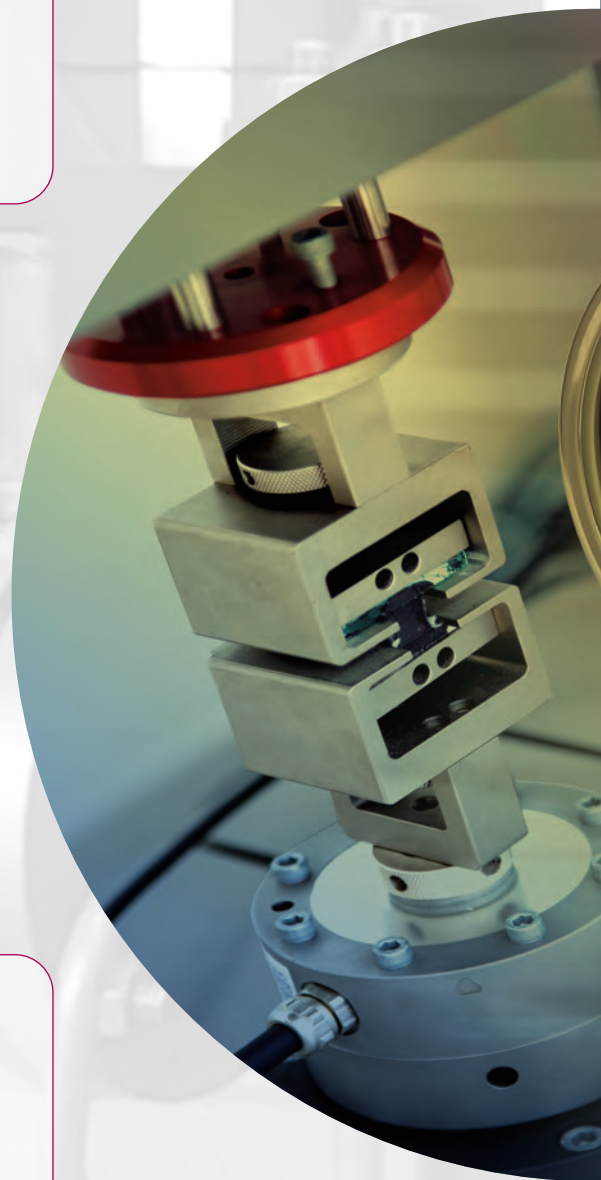
压力变送器



压力表

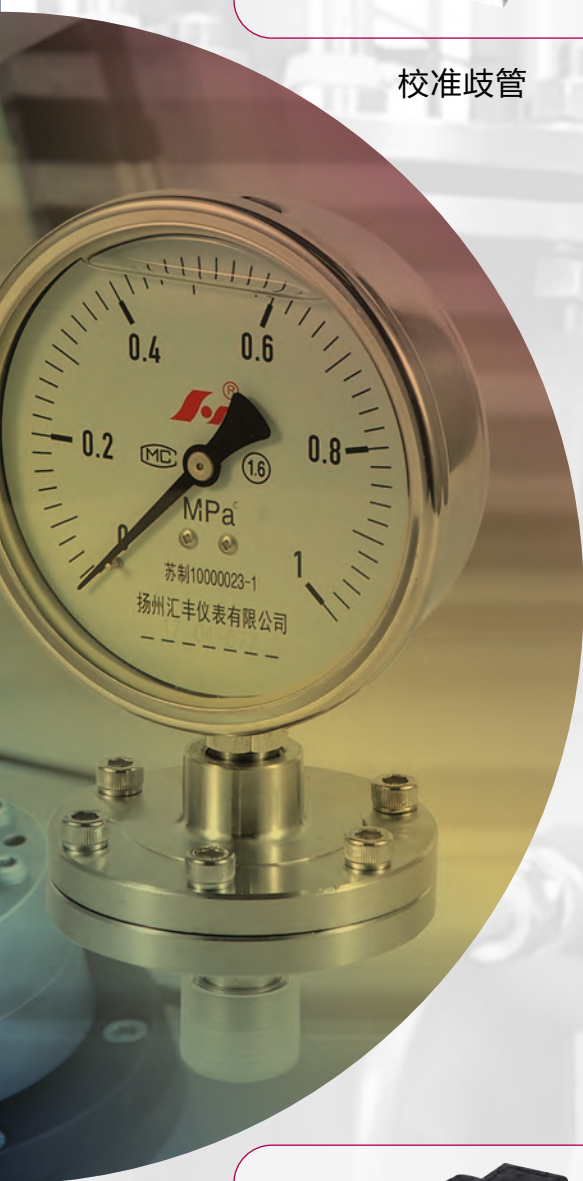


压力开关





校准歧管



压力传感器

推荐方案:



G60C系列



G80系列



G85系列

G10 管外径快速连接器

一站式连接方案

易于更换 | 自动化操作 | 型号齐全 | 操作快捷 | 密封材料多样 | 外径密封

G10系列气动快速密封连接器，使用气压来胀紧密封圈，与几乎任何类型的连接口建立内部气密连接，非常适合高产量自动化生产测试。



全自动化外径连接方案

- * 通过更有效的测试，降低整体的制造成本
- * 通过高集成自动化测试，最大化提升产量能力
- * 消除因失败测试导致的浪费
- * 改善整个测试工序的稳定

G10系列快速连接器的特性

1, 气压驱动

通过尾部驱动孔进气来推动内置活塞挤压密封圈实现胀紧密封

2, 自动化操作

通过尾部2个固定孔，可以将连接器固定在任何执行件上，实现自动化操作，且精准，可靠

3, 测试孔

直通型设计，对流量无影响。G螺纹测试孔，符合国内标准

4, 无损伤操作

密封圈夹紧接触，对测试件表面不会有任何损伤

G10系列快速连接器从A到3号主体，能满足从0.76mm-50mm直径的光管外封

部分主体展示

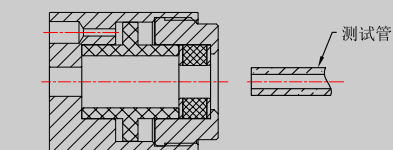


G10 管外径快速连接器

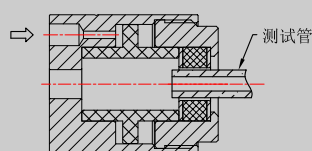
一站式连接方案

易于更换 | 自动化操作 | 型号齐全 | 操作快捷 | 密封材料多样 | 外径密封

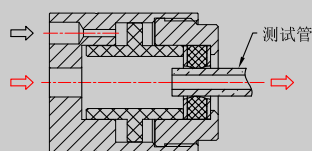
让连接简单、可靠



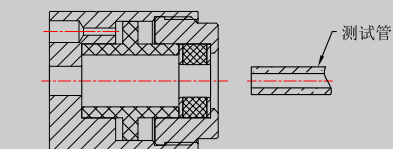
第一步：
将测试管放置G10系列，前端测试口



第二步：
从驱动气孔给气，此时密封圈受挤压，产生膨胀，进而紧贴测试管外壁，形成密封



第三步：
a, 当密封形成后，此时向测试孔内充入测试介质（如压缩空气，测试液等）
b, 待测试完成后，测试介质排空，测试压力归于常压之后，此时驱动气压排空，密封圈不再受压，密封连接断开，接头可移走。



第四步：
当上述操作完成后，可将测试管从连接器移走。

G10快速连接器的展示

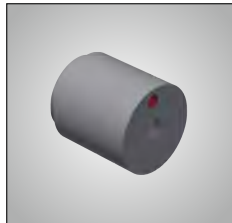


G10 管外径快速连接器

一站式连接方案

易于更换 | 自动化操作 | 型号齐全 | 操作快捷 | 密封材料多样 | 外径密封

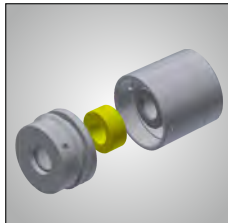
G10 快速连接器优点与特点



气压驱动：
密封可靠，操作稳定



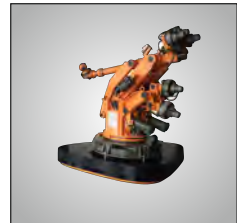
灵活定制：
延长接头部件，避免
体积干涉



密封圈快速更换：
维护简单，延长使用
寿命

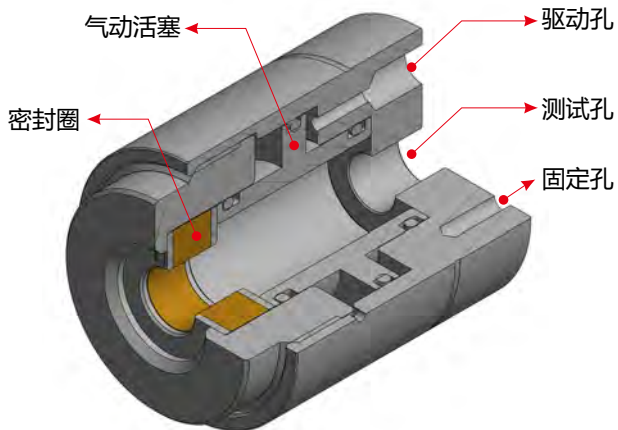


密封圈材料：
材质可选，满足客户
特定需求



自动化操作：
效率更高，测试结
果更稳定

G10系列连接器的规格与参数



最大操作压力	从真空到35Bar
密封范围	0.7mm ~ 80mm
最小插入深度	1,2号主体: 15mm 3,4号主体: 30mm
流量接口	G1/8、G1/4、G1/2螺纹孔
主体材料	铝合金或不锈钢
主密封圈	氟丁/硅橡胶
内部密封圈	丁腈橡胶
驱动压力	4-6 Bar
操作温度	-20°C至120°C

G10系列通过使用气压驱动来挤压内部的密封圈，创造一个适用于各种管件的无泄漏外部连接，G10连接器正是进行气密性测试和功能测试的理想选择。

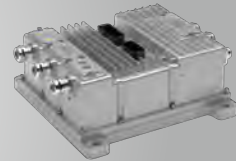
水道测试
涡轮增压器
散热器
塑料端口
燃油泵



碳罐



医用导管

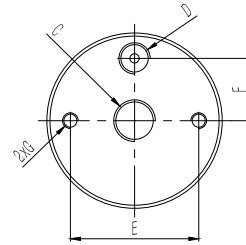
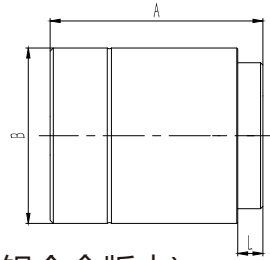


电机控制器

G10 管外径快速连接器

一站式连接方案

易于更换 | 自动化操作 | 型号齐全 | 操作快捷 | 密封材料多样 | 外径密封



G10型号规格表(铝合金版本)

产品型号	密封直径	尺寸A	尺寸B	尺寸C	尺寸D	尺寸E	尺寸F	尺寸G	尺寸L	主密封圈包**
G10-A007	0.76 - 1.27	43.5	21.4	G1/8	M5	15.7	N/A	M4	N/A	SG10A007
G10-A013	1.27 - 2.03									SG10A013
G10-A020	2.03 - 3.30									SG10A020
G10-0025	2.54 - 4.57	51.4	37.9	G1/8	M5	27.6	13.8	M5	8.75	SG100025
G10-0045	4.57 - 6.50									SG100045
G10-0065	6.50 - 8.54									SG100065
G10-0085	8.54 - 10.57									SG100085
G10-0105	10.57 - 12.95									SG100105
G10-1110	11.00 - 13.00									68.4
G10-1130	13.00 - 15.00	SG101130								
G10-1150	15.00 - 17.00	SG101150								
G10-1170	17.00 - 19.00	SG101170								
G10-1190	19.00 - 21.00	SG101190								
G10-2200	20.00 - 22.00	88.7	79	G1/2	G1/8	63.5	31.7	M6	22.7	SG102200
G10-2220	22.00 - 24.00									SG102220
G10-2240	24.00 - 26.00									SG102240
G10-2260	26.00 - 28.00									SG102260
G10-2280	28.00 - 30.00									SG102280
G10-2300	30.00 - 32.00									SG102300
G10-2320	32.00 - 34.00									SG102320
G10-2340	34.00 - 36.00									SG102340
G10-2360	36.00 - 38.00									SG102360
G10-3380	38.00 - 41.00									113.5
G10-3410	41.00 - 44.00	SG103410								
G10-3440	44.00 - 47.00	SG103440								
G10-3470	47.00 - 50.00	SG103470								

G10型号规格表(不锈钢版本)

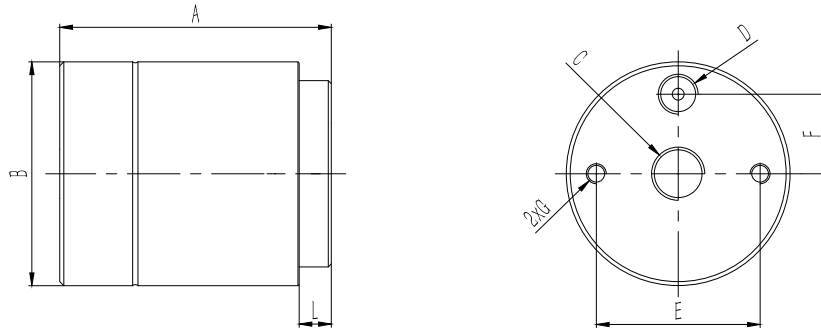
产品型号	密封直径	尺寸A	尺寸B	尺寸C	尺寸D	尺寸E	尺寸F	尺寸G	尺寸L	主密封圈包**
G10SS-A007	0.76 - 1.27	43.5	21.4	G1/8	M5	15.7	N/A	M4	N/A	SG10A007
G10SS-A013	1.27 - 2.03									SG10A013
G10SS-A020	2.03 - 3.30									SG10A020
G10SS-0025	2.54 - 4.57	51.4	37.9	G1/8	M5	27.6	13.8	M5	8.75	SG100025
G10SS-0045	4.57 - 6.60									SG100045
G10SS-0065	6.60 - 8.64									SG100065
G10SS-0085	8.64 - 10.67									SG100085
G10SS-0105	10.67 - 12.95									SG100105

1. G10快速连接器非标准型号包括：更大的外径尺寸，前端延长，更短的密封长度等。
 2. G10快速连接器定制型号包括：密封各种螺纹、非圆形状、带卡扣机构、多连接器组合等。
 请联系当地经销商或是GripSeal销售代表

G10 管外径快速连接器

一站式连接方案

易于更换 | 自动化操作 | 型号齐全 | 操作快捷 | 密封材料多样 | 外径密封



G10RC版本型号规格表(铝合金版本)

产品型号	密封直径	尺寸A	尺寸B	尺寸C	尺寸D	尺寸E	尺寸F	尺寸G	尺寸L	主密封圈包**
G10RC-0025	2.54 - 4.57	51.4	37.9	Rc1/8	M5	27.6	13.8	M5	8.75	SG100025
G10RC-0045	4.57 - 6.60									SG100045
G10RC-0065	6.60 - 8.64									SG100065
G10RC-0085	8.64 - 10.67									SG100085
G10RC-0105	10.67 - 12.95									SG100105
G10RC-1110	11.00 - 13.00	68.4	56.3	Rc1/4	Rc1/8	41.2	20	M5	8.2	SG101110
G10RC-1130	13.00 - 15.00									SG101130
G10RC-1150	15.00 - 17.00									SG101150
G10RC-1170	17.00 - 19.00									SG101170
G10RC-1190	19.00 - 21.00									SG101190
G10RC-2200	20.00 - 22.00	89.62	79	Rc3/8	Rc1/8	63.5	31.7	M6	19.6	SG102200
G10RC-2220	22.00 - 24.00									SG102220
G10RC-2240	24.00 - 26.00									SG102240
G10RC-2260	26.00 - 28.00									SG102260
G10RC-2280	28.00 - 30.00									SG102280
G10RC-2300	30.00 - 32.00									SG102300
G10RC-2320	32.00 - 34.00									SG102320
G10RC-2340	34.00 - 36.00									SG102340
G10RC-2360	36.00 - 38.00									SG102360
G10RC-3380	38.00 - 41.00									113.8
G10RC-3410	41.00 - 44.00	SG103410								
G10RC-3440	44.00 - 47.00	SG103440								
G10RC-3470	47.00 - 50.00	SG103470								

1. G10RC快速连接器非标准型号包括：更大的外径尺寸，前端延长，更短的密封长度等。
 2. G10RC快速连接器定制型号包括：密封各种螺纹、非圆形状、带卡扣机构、多连接器组合等。
- 请联系当地经销商或是GripSeal销售代表

G10 Pro 管外径快速连接器

一站式连接方案

信号反馈 | 自动化操作 | 外径密封 | 型号齐全 | 无损伤连接

G10 Pro 系列相较于传统的 G10 系列连接器，可在外部挂载一个磁力传感器，能更加精准的追踪连接器的驱动情况，密封圈的膨胀情况，消除因密封不到位导致的错误连接，提高自动化检测效率。



自动化外包式连接方案

- * 传感器反馈，提前判断
- * 消除因连接失败导致的浪费
- * 自动化测试，最大化提升产量能力
- * 改善整个测试工序的稳定

G10 Pro系列快速连接器的特性

1, 传感器反馈

通过设置传感器的位置，判断连接是否到位

2, 气压驱动

通过尾部驱动孔进气来推动内置活塞，挤压密封圈实现胀紧密封

3, 自动化操作

通过尾部的2个固定孔，可以将连接器固定在任何执行件上，实现自动化操作，且精准，可靠

4, 无损伤操作

密封圈的夹紧接触，对测试件表面不会有任何损伤

G10 Pro系列快速连接器从A到3号主体，能满足从0.76mm-50mm直径的光管外封

部分主体展示



G10 Pro 管外径快速连接器

一站式连接方案

信号反馈 | 自动化操作 | 外径密封 | 型号齐全 | 无损伤连接

G10 Pro快速连接器优点与特点



无损伤密封连接，不会对产品外观造成损伤



位置传感器，实时反馈内部活塞是否动作



密封圈快速更换：维护简单，延长使用寿命

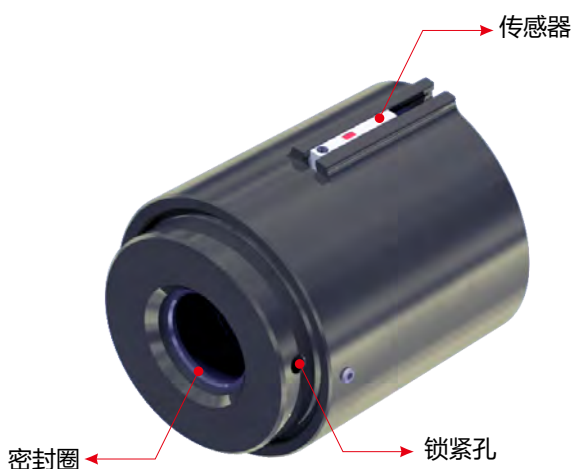


密封圈材料：材质可选，满足客户不同要求



自动化操作：效率更高，测试结果更稳定

G10Pro快速连接器规格与参数



最大操作压力	从真空到35Bar
密封范围	参见选型表
最小插入深度	1,2号主体：15mm 3,4号主体：30mm
流量接口	G1/8、G1/4、G1/2螺纹孔
主体材料	铝合金或不锈钢
主密封圈	氯丁/硅橡胶
内部密封圈	丁腈橡胶
驱动压力	4-6 Bar
操作温度	-20°C至120°C

G10 Pro系列通过使用气压驱动来挤压内部的密封圈，创造一个适用于各种管件的无泄漏外部连接，G10 Pro连接器正是进行气密性测试和功能测试的理想选择。

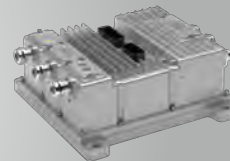
水道测试
涡轮增压器
散热器
塑料端口
燃油泵



碳罐



医用导管

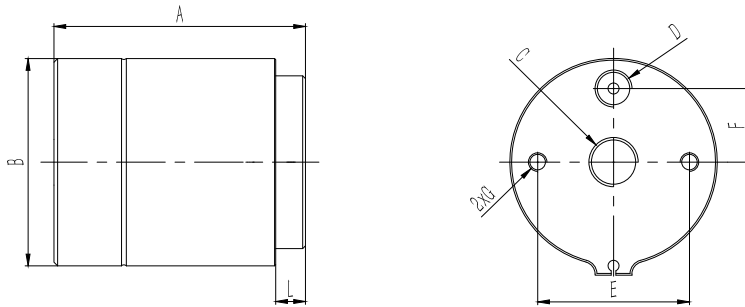


电机控制器

G10 Pro 管外径快速连接器

一站式连接方案

信号反馈 | 自动化操作 | 外径密封 | 型号齐全 | 无损伤连接



G10Pro型号规格表(铝合金版本)

产品型号	密封直径	尺寸A	尺寸B	尺寸C	尺寸D	尺寸E	尺寸F	尺寸G	尺寸L	主密封圈包**
G10Pro-0025	2.54 - 4.57	53.6	41	G1/8	M5	27.6	13.8	M5	8.75	SG100025
G10Pro-0045	4.57 - 6.60									SG100045
G10Pro-0065	6.60 - 8.64									SG100065
G10Pro-0085	8.64 - 10.67									SG100085
G10Pro-0105	10.67 - 12.95									SG100105
G10Pro-1110	11.00 - 13.00	68.4	60	G1/4	G1/8	41.2	20	M5	8.2	SG101110
G10Pro-1130	13.00 - 15.00									SG101130
G10Pro-1150	15.00 - 17.00									SG101150
G10Pro-1170	17.00 - 19.00									SG101170
G10Pro-1190	19.00 - 21.00									SG101190
G10Pro-2200	20.00 - 22.00	91.4	83	G1/2	G1/8	63.5	31.7	M6	19.6	SG102200
G10Pro-2220	22.00 - 24.00									SG102220
G10Pro-2240	24.00 - 26.00									SG102240
G10Pro-2260	26.00 - 28.00									SG102260
G10Pro-2280	28.00 - 30.00									SG102280
G10Pro-2300	30.00 - 32.00									SG102300
G10Pro-2320	32.00 - 34.00									SG102320
G10Pro-2340	34.00 - 36.00									SG102340
G10Pro-2360	36.00 - 38.00									SG102360

1. G10Pro快速连接器非标准型号包括：更大的外径尺寸，前端延长，更短的密封长度等。
2. G10Pro快速连接器定制型号包括：密封各种螺纹、非圆形状、带卡扣机构、多连接器组合等。
请联系当地经销商或是GripSeal销售代表

G15 管内径快速连接器

一站式连接方案

低压检测 | 易于更换 | 自动化操作 | 型号齐全 | 操作快捷 | 密封材料多样 | 体积小 | 内胀密封

G15系列气动快速密封连接器，使用气压来胀紧密封圈，与几乎任何类型的连接口建立内部气密连接，非常适合高产量自动化生产测试。



高效自动连接方案

- * 气压驱动，提供更稳定的驱动压力
- * 瞬时连接，适用于光滑的，粗糙的，多孔的，螺纹的，以及各种不规则的管件
- * 密封圈材质，细腻可靠，不会对产品表面产生损伤
- * 可用于机械手的抓取-放置应用维护简单，密封圈可更换，极大地延长了连接器的使用寿命

G15系列快速连接器的特性

1, 气压驱动

通过尾部驱动孔进气，来推动内置活塞，挤压密封圈实现内胀密封

2, 自动化操作

通过尾部2个固定孔，可以将连接器固定在任何执行件上，实现自动化操作，且精准，可靠

3, 直通式测试孔

减少中间装配件，提高密封性，保证流量

4, 限位环

内置限位环，限制活塞最大位移，防止密封圈过载而爆出

G15系列快速连接器从0到5号主体，能满足从8.5mm-44mm直径的光管内封

部分主体展示

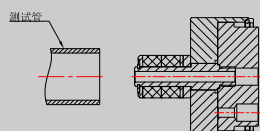


G15 管内径快速连接器

一站式连接方案

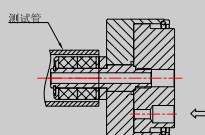
低压检测 | 易于更换 | 自动化操作 | 型号齐全 | 操作快捷 | 密封材料多样 | 体积小 | 内胀密封

让连接简单、可靠



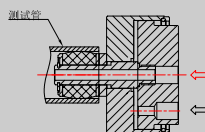
第一步：

将测试管放置G15系列，前端测试口



第二步：

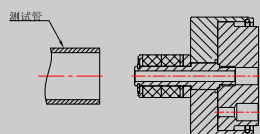
从驱动气孔给气，此时密封圈受挤压，产生膨胀，进而紧贴测试管内壁，形成密封



第三步：

a, 当密封形成后，此时向测试孔内充入测试介质（如压缩空气，测试液等）

b, 待测试完成后，测试介质排空，测试压力归于常压之后，此时驱动气压排空，密封圈不再受压，密封连接断开，接头可移走。



第四步：

当上述操作完成后，可将测试管从连接器移走。

G15快速连接器的展示



G15 管内径快速连接器

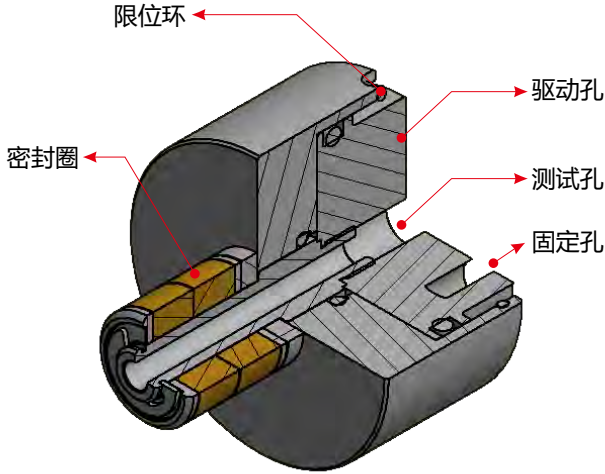
一站式连接方案

低压检测 | 易于更换 | 自动化操作 | 型号齐全 | 操作快捷 | 密封材料多样 | 体积小 | 内胀密封

G15系列快速连接器的优点与特点

				
<p>气压驱动： 密封性好，操作简单</p>	<p>灵活定制： 让装夹位置更灵活， 避免干涉</p>	<p>密封圈快速更换： 维护简单，延长连接器使用寿命</p>	<p>体积小巧： 不占用操作空间， 可放置在治具的任何位置</p>	<p>自动化操作： 效率更高，测试结果更稳定</p>

G15系列连接器的规格与参数



最大操作压力	从真空到8Bar
密封范围	10mm ~ 34mm
最小插入深度	1,2号主体: 15mm 3,4号主体: 30mm
流量接口	G1/8, G1/4, G1/2
主体材料	铝合金或不锈钢
主密封圈	氟丁/硅橡胶
内部密封圈	丁腈橡胶
驱动压力	4-6 Bar
操作温度	-20°C至120°C

G15系统通过向尾部驱动孔注入驱动压力，推动壳体前移，从而挤压前端的密封圈，创造一个适用于各种管件的无泄漏内部连接，G15连接器正是应用于大批量自动化生产的理想选择。

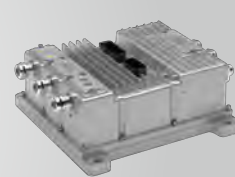
水道测试
涡轮增压器
散热器
塑料端口
燃油泵



电机水道



发动机总成装配测试

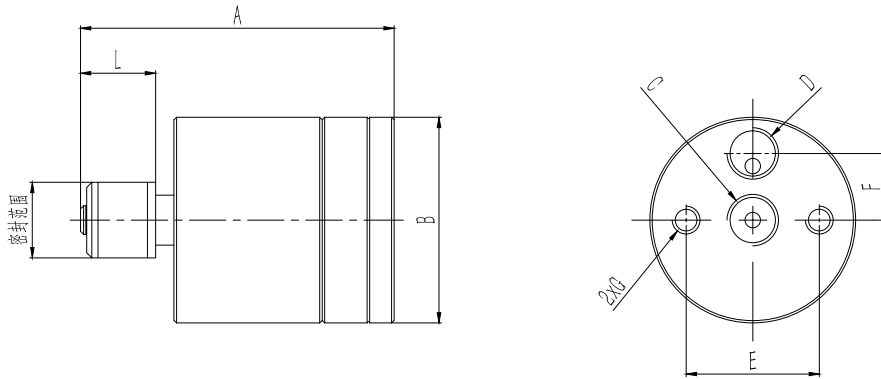


电机控制器

G15 管内径快速连接器

一站式连接方案

低压检测 | 易于更换 | 自动化操作 | 型号齐全 | 操作快捷 | 密封材料多样 | 体积小 | 内胀密封



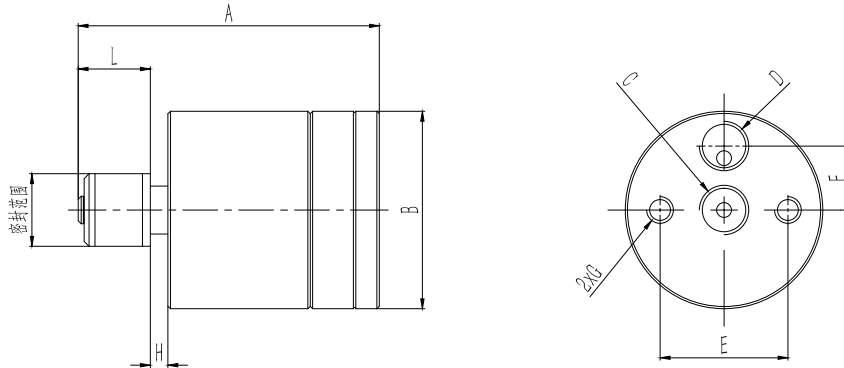
产品型号	密封直径	尺寸A	尺寸B	尺寸C	尺寸D	尺寸E	尺寸F	尺寸G	尺寸L	主密封圈包**
G15-0080	8.50 - 9.50	50.4	33.5	M5	M5	20.32	10	M5	12.2	SG150080
G15-0085	9.50 - 11.00									SG150085
G15-1100	11.00 - 12.00	61.8	40	G1/8	G1/8	25.91	12.95	M6	14.5	SG151100
G15-1110	12.00 - 13.00									SG151110
G15-1120	13.00 - 14.00									SG151120
G15-1130	14.00 - 15.00									SG151130
G15-1140	15.00 - 16.00									SG151140
G15-1150	16.00 - 17.00									SG151150
G15-2160	17.00 - 18.00									61.8
G15-2170	18.00 - 19.00	SG152170								
G15-2180	19.00 - 20.00	SG152180								
G15-2190	20.00 - 21.00	SG152190								
G15-2200	21.00 - 22.00	SG152200								
G15-2210	22.00 - 23.00	SG152210								
G15-3220	23.00 - 24.00	63.6	60	G1/8	G1/8	40.64	18.32	M6	24.5	SG153220
G15-3230	24.00 - 25.00									SG153230
G15-3240	25.00 - 26.00									SG153240
G15-3250	26.00 - 27.00									SG153250
G15-3260	27.00 - 28.00									SG153260
G15-3270	28.00 - 29.00									SG153270
G15-4280	29.00 - 30.00									63.6
G15-4290	30.00 - 31.00	SG154290								
G15-4300	31.00 - 32.00	SG154300								
G15-4310	32.00 - 33.00	SG154310								
G15-4320	33.00 - 34.00	SG154320								
G15-4330	34.00 - 35.00	SG154330								
G15-5340	35.00 - 38.00	93.47	88.65	G3/8	G1/8	58.67	29.46	M6	24.5	
G15-5370	38.00 - 41.00									SG155370
G15-5400	41.00 - 44.00									SG155400

1. G15快速连接器非标准型号主要包括，更大的尺寸（到80mm）、更长的中心杆、更大的流量孔径，更短的密封厚度等。
 2. G15快速连接器特殊定制包括：密封各种螺纹、更小体积、复杂形状等。
- 请联系当地经销商或是GripSeal销售代表

G15 管内径快速连接器

一站式连接方案

低压检测 | 易于更换 | 自动化操作 | 型号齐全 | 操作快捷 | 密封材料多样 | 体积小 | 内胀密封



产品型号	密封直径	尺寸A	尺寸B	尺寸C	尺寸D	尺寸E	尺寸F	尺寸G	尺寸L	主密封圈包**
G15RC-1100	11.00 - 12.00	61.8	40	Rc1/8	25.91	12.95	M6	14.5	SG151100	
G15RC-1110	12.00 - 13.00								SG151110	
G15RC-1120	13.00 - 14.00								SG151120	
G15RC-1130	14.00 - 15.00								SG151130	
G15RC-1140	15.00 - 16.00								SG151140	
G15RC-1150	16.00 - 17.00								SG151150	
G15RC-2160	17.00 - 18.00	61.8	40	Rc1/8	25.91	12.95	M6	14.5	SG152160	
G15RC-2170	18.00 - 19.00								SG152170	
G15RC-2180	19.00 - 20.00								SG152180	
G15RC-2190	20.00 - 21.00								SG152190	
G15RC-2200	21.00 - 22.00								SG152200	
G15RC-2210	22.00 - 23.00								SG152210	
G15RC-3220	23.00 - 24.00	63.6	60	Rc1/4	Rc1/8	40.64	18.32	M6	24.5	SG153220
G15RC-3230	24.00 - 25.00									SG153230
G15RC-3240	25.00 - 26.00									SG153240
G15RC-3250	26.00 - 27.00									SG153250
G15RC-3260	27.00 - 28.00									SG153260
G15RC-3270	28.00 - 29.00									SG153270
G15RC-4280	29.00 - 30.00	63.6	60	Rc1/4	Rc1/8	40.64	18.32	M6	24.5	SG154280
G15RC-4290	30.00 - 31.00									SG154290
G15RC-4300	31.00 - 32.00									SG154300
G15RC-4310	32.00 - 33.00									SG154310
G15RC-4320	33.00 - 34.00									SG154320
G15RC-4330	34.00 - 35.00									SG154330
G15RC-1120-250*	13.00 - 14.00	86.8	40	Rc1/8	Rc1/8	25.91	12.95	M6	14.5	SG151120
G15RC-2180-500*	19.00 - 20.00	111.8								SG152180
G15RC-3260-750*	27.00 - 28.00	138.6	60	Rc1/4		40.64	18.32	24.5	SG153260	
G15RC-4280-500*	29.00 - 30.00	113.6				40.64	18.32		SG154280	

说明：备注*可提供加长版本，*为25毫米整数倍，H最大值为150毫米。

1. G15RC快速连接器非标准型号主要包括，更大的尺寸（到80mm）、更长的中心杆、更大的流量孔径，更短的密封厚度等。
 2. G15RC快速连接器特殊定制包括：密封各种螺纹、更小体积、复杂形状等。
- 请联系当地经销商或是GripSeal销售代表

G15 Pro 管内径快速连接器

一站式连接方案

信号反馈 | 到位确认 | 内胀密封 | 易于维护 | 型号齐全 | 自动化操作

G15 Pro系列相较于传统的 G15系列连接器，外部挂载了一个磁力传感器，能更加精准的追踪连接器的驱动情况，密封圈的膨胀情况，消除因密封不到位导致的错误连接，提高自动化检测效率。



高效自动连接方案

- * 气压驱动，提供更稳定的驱动压力
- * 瞬时连接，适用于光滑的，粗糙的，多孔的，螺纹的，以及各种不规则的管件
- * 密封圈材质，细腻可靠，不会对产品表面产生损伤
- * 可用于机械手的抓取-放置应用，维护简单，密封圈可更换，极大地延长了连接器的使用寿命

G15 Pro系列快速连接器的特性

1, 传感器反馈

通过设置传感器的位置，判断连接是否到位

2, 气压驱动

通过尾部驱动孔进气来推动内置活塞，挤压密封圈实现内胀密封

3, 自动化操作

通过尾部的 2 个固定孔，可以将连接器固定在任何执行件上，实现自动化操作，且精准，可靠

4, 无损伤操作

密封圈的夹紧接触，对测试件表面不会有任何损伤

G15 Pro系列快速连接器从0到4号主体，能满足从8.5mm-44mm直径的光管内封

部分主体展示

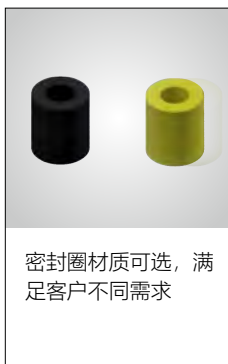


G15 Pro 管内径快速连接器

一站式连接方案

信号反馈 | 到位确认 | 内胀密封 | 易于维护 | 型号齐全 | 自动化操作

G15Pro系列快速连接器的优点与特点

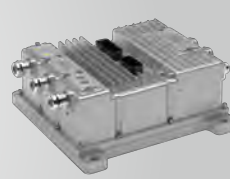


G15 Pro 快速连接器的规格与参数

最大操作压力	从真空到8Bar
密封范围	10mm ~ 34mm
最小插入深度	1,2号主体: 15mm 3,4号主体: 30mm
流量接口	G1/8, G1/4, G1/2
主体材料	铝合金或不锈钢
主密封圈	氟丁/硅橡胶
内部密封圈	丁腈橡胶
驱动压力	4-6 Bar
操作温度	-20°C至120°C

G15 Pro系统通过向尾部驱动孔注入驱动压力，推动壳体前移，从而挤压前端的密封圈，创造一个适用于各种管件的无泄漏内部连接，G15 Pro连接器正是应用于大批量自动化生产的理想选择。

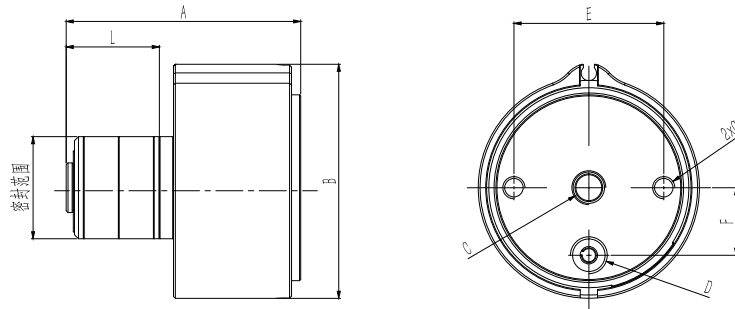
水道测试
涡轮增压器
散热器
塑料端口
燃油泵



G15 Pro 管内径快速连接器

一站式连接方案

信号反馈 | 到位确认 | 内胀密封 | 易于维护 | 型号齐全 | 自动化操作



产品型号	密封直径	尺寸A	尺寸B	尺寸C	尺寸D	尺寸E	尺寸F	尺寸G	尺寸L	主密封圈包**
G15Pro-0080	8.50 - 9.50	54.7	38	M5	M5	20.3	10	M5	12.2	SG150080
G15Pro-0085	9.50 - 11.00									SG150085
G15Pro-1100	11.00 - 12.00	62	45	G1/8	25.9	12.95	M6	14.5	SG151100	
G15Pro-1110	12.00 - 13.00								SG151110	
G15Pro-1120	13.00 - 14.00								SG151120	
G15Pro-1130	14.00 - 15.00								SG151130	
G15Pro-1140	15.00 - 16.00								SG151140	
G15Pro-1150	16.00 - 17.00								SG151150	
G15Pro-2160	17.00 - 18.00								62	45
G15Pro-2170	18.00 - 19.00	SG152170								
G15Pro-2180	19.00 - 20.00	SG152180								
G15Pro-2190	20.00 - 21.00	SG152190								
G15Pro-2200	21.00 - 22.00	SG152200								
G15Pro-2210	22.00 - 23.00	SG152210								
G15Pro-3220	23.00 - 24.00	63	64	G1/8	40.64	18.32	M6	24		
G15Pro-3230	24.00 - 25.00								SG153230	
G15Pro-3240	25.00 - 26.00								SG153240	
G15Pro-3250	26.00 - 27.00								SG153250	
G15Pro-3260	27.00 - 28.00								SG153260	
G15Pro-3270	28.00 - 29.00								SG153270	
G15Pro-4280	29.00 - 30.00								63	64
G15Pro-4290	30.00 - 31.00	SG154290								
G15Pro-4300	31.00 - 32.00	SG154300								
G15Pro-4310	32.00 - 33.00	SG154310								
G15Pro-4320	33.00 - 34.00	SG154320								
G15Pro-4330	34.00 - 35.00	SG154330								

1. G15Pro快速连接器非标准型号主要包括, 更大的尺寸 (到80mm)、更长的中心杆、更大的流量孔径, 更短的密封厚度等。

2. G15Pro快速连接器特殊定制包括: 密封各种螺纹、更小体积、复杂形状等。

请联系当地经销商或是GripSeal销售代表

G20 低压外包式连接器

一站式连接方案

低压使用 | 外包式 | 不损伤表面 | 把手操作 | 密封范围广

G20 系列低压外包式连接器，适用于测试气压 3Bar 以下的管件密封，采用密封圈膨胀的方式对连接管件形成径向密封面，密封效果好，对测试件外观不会造成任何损伤。尾端把手式操作，操作简单，配置调节螺母，方便调节密封圈压缩量，增大了连接器的适应范围。



G20 低压外包式连接器

- * 外包式连接，流量大
- * 把手驱动，降低操作强度
- * 密封范围可调，适用性广
- * 铝合金主体，轻便，可靠

G20 系列快速连接器的特性

- 1, 外径密封**
密封圈膨胀对测试管件外径形成径向密封，密封面大，密封性可靠，稳定
- 2, 调节螺母**
通过调节行程来控制密封圈膨胀量，使连接器适用于不同的管径
- 3, 对外观无损坏**
橡胶圈接触密封面，没有硬物接触，保护测试管件外观的完整性
- 4, 维护简单**
无须工具即可进行拆卸，方便后期进行维护
- 5, 把手式操作**
开模注塑、轻便、耐磨、降低操作强度，对作业人员友好

G20 系列主体展示

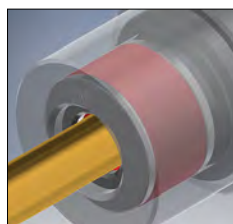


G20 低压外包式连接器

一站式连接方案

低压使用 | 外包式 | 不损伤表面 | 把手操作 | 密封范围广

G20 快速连接器优点与特点



外包式密封圈
对产品无刮伤，材料
可选



调节螺母
调节密封圈压缩量，
适配范围更广



铝合金主体
轻便坚固，低操作
强度



无须工具即可拆卸，
维护简单



把手操作
利用把手操作，
简单，省力

G20 快速连接器的规格与参数



最大操作压力	从真空到 3 Bar
密封范围	参见选型表
流量接口	G1/8
主体材料	铝合金
主密封圈	氟丁橡胶
操作温度	-20°C至120°C

G20 操作演示



G20 低压外包式连接器

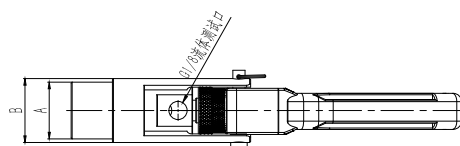
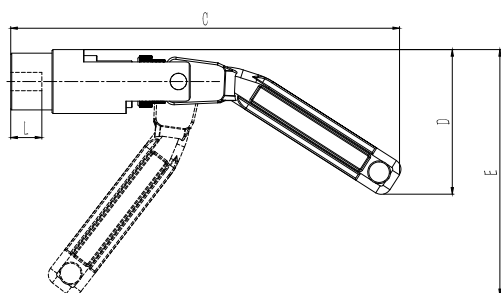
一站式连接方案

低压使用 | 外包式 | 不损伤表面 | 把手操作 | 密封范围广

应用案例



发动机冷却水管



产品型号	密封直径	尺寸A	尺寸B	尺寸C	尺寸D	尺寸E	尺寸L	主密封圈包**
G20-0025	2.54 - 4.57	27	31	138	70	119	20	SG200025
G20-0045	4.57 - 6.60							SG200045
G20-0065	6.60 - 8.64							SG200065
G20-0085	8.64 - 10.67							SG200085
G20-0105	10.67 - 12.95							SG200105
G20-1110	11.00 - 13.00	37	42	188	75	125	20	SG201110
G20-1130	13.00 - 15.00							SG201130
G20-1150	15.00 - 17.00							SG201150
G20-1170	17.00 - 19.00							SG201170
G20-1190	19.00 - 21.00							SG201190

G25 内胀式快速连接器

一站式连接方案

低压检测 | 易于更换 | 经济型接头 | 型号齐全 | 操作快捷 | 密封材料多样

G25系列快速连接器是一款内胀式快速连接器，主要密封各种各样内孔，管孔等。无论密封面是机加面还是部分铸造面，都可形成有效的密封。本系列连接器只有“密封”特性，无任何抓紧特征。



低成本内胀式连接方案

- * 低压密封连接器，操作简单
- * 瞬时连接，手柄操作，简单可靠
- * 密封圈材质，细腻可靠，不会对产品表面产生损伤
- * 结构简单，密封圈易于更换，延长了连接使用寿命

G25系列快速连接器的特性

1, 自适应密封

通过连接器内部的弹簧来压紧前端密封圈，让连接器能根据密封孔径大小，自动调节压紧量，保证密封性

2, 手柄驱动

将连接器前面密封圈插入测试孔里，90度折动把手，即可实现密封连接

3, G螺纹测试口

侧面G1/8螺纹孔，更适配国内应用

4, 断开连接

待测试气压完全归零后，将把手折回原位，密封效果消失，实现断开

4种主体，满足管件直径从10mm-36mm范围的密封

部分主体展示



1号主体

2号主体

3号主体

4号主体

G25 内胀式快速连接器

一站式连接方案

低压检测 | 易于更换 | 经济型接头 | 型号齐全 | 操作快捷 | 密封材料多样

G25手动连接器是一款低压应用连接器，具有使用简单，调节可靠，维护方便等特点。通过旋转连接器后部的把手，即可挤压密封圈快速形成密封连接。内置自适应高强度弹簧，能对密封圈实施一个预压紧力，以适应不同内径的密封。同时，G25系列维修简单，普通工具即可实现拆卸及配件的更换。

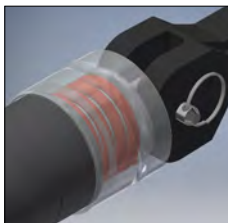
操作简便



01



02



自调节弹簧：
根据孔径自动调节
密封压力，延长使
用寿命



多种密封材料：
材质可选，满足客户
特定需求



密封圈快速更换：
无需特殊工具即
可更换



尼龙把手：
符合人体工程学设
计，降低操作者的
劳动强度



管螺纹流体孔：
符合国际标准，国
内常用，相关配件
易得。

G25系列连接器的规格与参数



最大操作压力	从真空到3Bar
密封范围	10mm ~ 34mm
最小插入深度	1,2号主体: 15mm 3,4号主体: 30mm
流量接口	G1/8螺纹孔
主体材料	铝合金
主密封圈	氟丁/硅橡胶
内部密封圈	丁腈橡胶
操作温度	-20°C至120°C

G25 内胀式快速连接器

一站式连接方案

低压检测 | 易于更换 | 经济型接头 | 型号齐全 | 操作快捷 | 密封材料多样

应用案例：

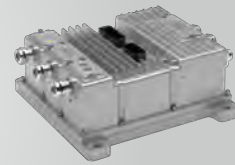
发动机水道测试
 新能源电池水冷板测试
 新能源PACK包体测试
 电机控制器泄漏测试



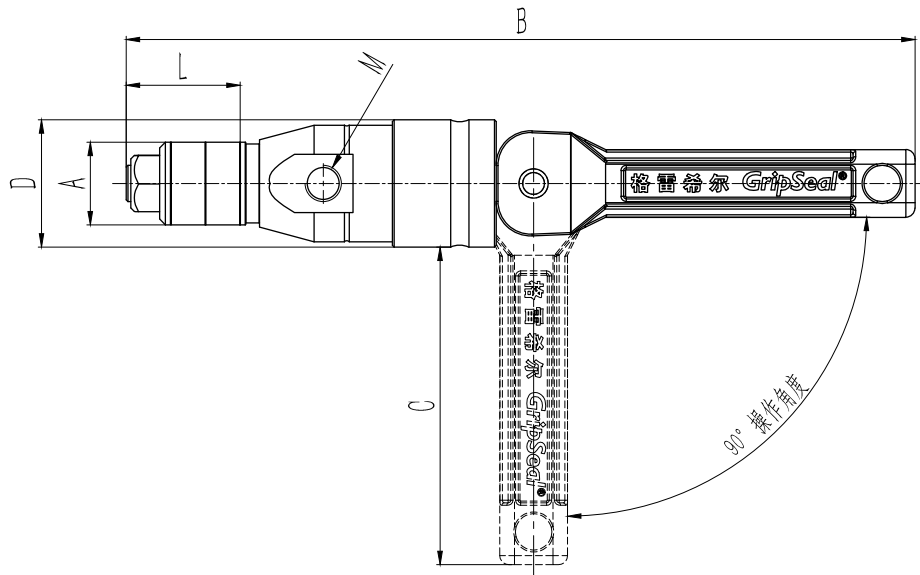
发动机



新能源电池PACK



电机控制器



螺纹应用

产品型号	密封直径	尺寸B	尺寸C	尺寸D	尺寸L	尺寸M	主密封圈包**
G25-1M10	M10x1.0	190.50	104.70	29.00	14.50	G1/8	SG251M10
G25-1M12	M12x1.5						SG251M12
G25-1M14	M14x1.5						SG251M14
G25-2M16	M16x1.5	202.3	104.70	34.50	20.7	G1/8	SG252M16
G25-2M18	M18x1.5						SG252M18
G25-2M20	M20x1.5						SG252M20
G25-3M22	M22x1.5	216.6	104.70	35.00	32.8	G1/8	SG253M22
G25-3M24	M24x1.5						SG253M24
G25-3M26	M26x1.5						SG253M26
G25-4M27	M27x2.0	222.4	104.70	40.00	35.4	G1/8	SG254M27
G25-4M28	M28x2.0						SG254M28
G25-4M30	M30x2.0						SG254M30
G25-4M33	M33x2.0	222.4	104.70	40.00	35.4	G1/8	SG254M33
G25-4M36	M36x2.0						SG254M36

G25 内胀式快速连接器

一站式连接方案

低压检测 | 易于更换 | 经济型接头 | 型号齐全 | 操作快捷 | 密封材料多样

光管应用

产品型号	密封直径	尺寸B	尺寸C	尺寸D	尺寸L	尺寸M	主密封圈包**
G25-1100	10.50 - 11.50	190.50	104.70	29.00	14.50	G1/8	SG251100
G25-1110	11.50 - 12.50						SG251110
G25-1120	12.50 - 13.50						SG251120
G25-1130	13.50 - 14.50						SG251130
G25-1140	14.50 - 15.50						SG251140
G25-1150	15.50 - 16.50						SG251150
G25-2160	16.50 - 17.50	202.3	104.70	34.50	20.7	G1/8	SG252160
G25-2170	17.50 - 18.50						SG252170
G25-2180	18.50 - 19.50						SG252180
G25-2190	19.50 - 20.50						SG252190
G25-2200	20.50 - 21.50						SG252200
G25-2210	21.50 - 22.50						SG252210
G25-3220	22.50 - 23.50	216.6	104.70	35.00	32.8	G1/8	SG253220
G25-3230	23.50 - 24.50						SG253230
G25-3240	24.50 - 25.50						SG253240
G25-3250	25.50 - 26.50						SG253250
G25-3260	26.50 - 27.50						SG253260
G25-3270	27.50 - 28.50						SG253270
G25-4280	28.50 - 29.50	222.4	104.70	40.00	35.4	G1/8	SG254280
G25-4290	29.50 - 30.50						SG254290
G25-4300	30.50 - 31.50						SG254300
G25-4310	31.50 - 32.50						SG254310
G25-4320	32.50 - 33.50						SG254320
G25-4330	33.50 - 34.50						SG254330

- 注：1.内孔的深度必须足够，以便放入连接器前端的密封圈
2.主密封圈包里面包含可以更换5次的材料

G30 高压外径快速连接器

一站式连接方案

高压测试 | 爪牙锁紧 | 型号齐全 | 操作简单 | 密封材料多样 | 外径密封

G30系列连接器是一款高压应用连接器，是密封各类铜管、钢管和铝管的最佳外径连接方案，广泛应用于制冷、新能源行业，如热交换器、压力容器、仪器、仪表、电机控制器冷却板等



高压外卡连接方案

- * 通过更有效的测试，降低整体的制造成本
- * 消除因失败测试导致的浪费
- * 改善整个测试工序的稳定
- * 金属锁紧结构，提高耐压上限

G30系列快速连接器的特性

1, 压力辅助设计

随着测试压力的增加，密封的力量也随之增强

2, 手柄驱动

将测试管插入连接器前端密封孔内，90度折动把手，即可实现密封连接

3, 高硬度锁紧爪牙

爪牙表面布有横纹，增大受力面积，提供更高的抓紧力，高硬度爪牙可抓紧不锈钢和低碳钢

4, 管锥螺纹测试孔

侧面标准ZG1/8或ZG1/4螺纹孔，更适配国内应用场景

5, 断开连接

待测试气压完全归零后，将把手折回原位，密封效果消失，实现断开

G30系列连接器，包含多种英制和公制型号，满足6mm-22.23mm外径管件的密封

部分主体展示



G30 高压外径快速连接器

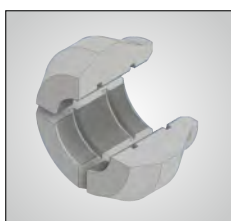
一站式连接方案

高压测试 | 爪牙锁紧 | 型号齐全 | 操作简单 | 密封材料多样 | 外径密封

G30系列连接器的特点与优点



高硬度锁紧爪牙：
具有锁紧爪牙的性能，能够牢牢的抓住管件外壁，提高耐压上限



横纹特征：
锁紧爪牙上有细小的横纹，能够增大受力面积，提供更牢靠的抓紧力



自动回位：
让操作更省力，降低卡壳风险，提高操作效率



尼龙把手：
符合人体工程学设计，握持更舒适



管锥螺纹流体孔：
符合国际标准，国内常用，相关配件易得，更易密封

G30系列连接器的规格与参数



最大操作压力	从真空到70Bar
密封范围	6mm ~ 20mm
最小插入深度	25mm
流量接口	ZG1/8或ZG1/4
主体材料	铝合金，不锈钢，尼龙
主密封圈	氟橡胶
内部密封圈	丁腈橡胶
操作温度	-20°C至120°C

让连接更简单



将测试件插入连接器的测试口内



将测试件插入测试孔底部



扳动把手，此时测试件被锁紧在测试孔内，完成密封

G30 高压外径快速连接器

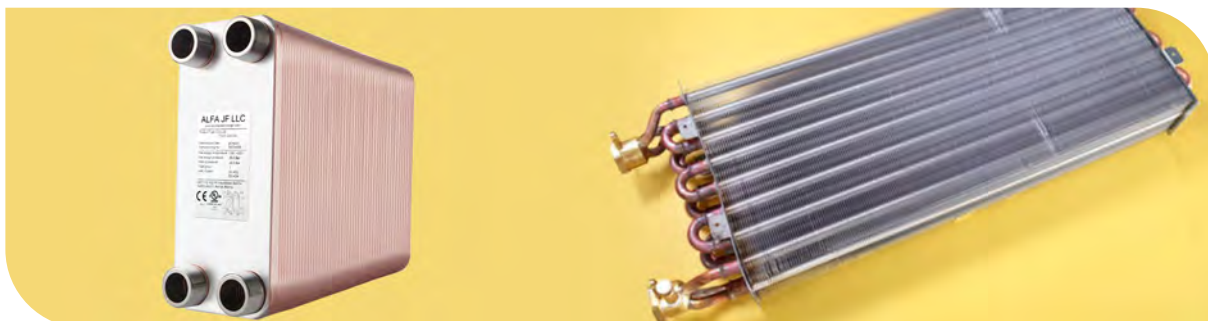
一站式连接方案

高压测试 | 爪牙锁紧 | 型号齐全 | 操作简单 | 密封材料多样 | 外径密封

应用案例



工艺管密封检测



空调散热器测试

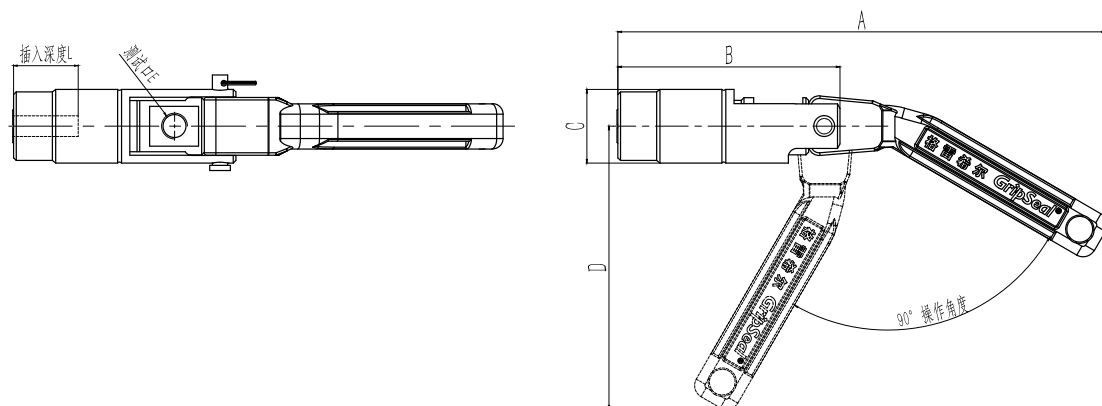


发动机冷却水道测试

G30 高压外径快速连接器

一站式连接方案

高压测试 | 爪牙锁紧 | 型号齐全 | 操作简单 | 密封材料多样 | 外径密封



英制尺寸应用

产品型号	密封尺寸 (mm)±0.25	最高压力	流量通径	尺寸A	尺寸B	尺寸C	尺寸D	测试口E	尺寸L	主体材料	密封圈材质	密封圈型号
G30-0063	6.35	70 Bar	7	193	89	31	109.5	ZG1/8	25	铝合金	氟橡胶	SG300063
G30-0079	7.92											SG300079
G30-0095	9.52											SG300095
G30-0127	12.7											SG300127
G30-1159	15.88							10				40
G30-1190	19.05	SG301190										

公制尺寸应用

产品型号	密封尺寸 (mm)±0.25	最高压力	流量通径	尺寸A	尺寸B	尺寸C	尺寸D	测试口E	尺寸L	主体材料	密封圈材质	密封圈型号
G30-0060	6.00	70 Bar	7	193	89	31	109.5	ZG1/8	25	铝合金	氟橡胶	SG300060
G30-0080	8.00											SG300080
G30-0100	10.00											SG300100
G30-0120	12.00											SG300120
G30-1140	14.00							10				40
G30-1160	16.00	SG301160										
G30-1180	18.00	SG301180										

所有的GripSeal连接器在设计之初，就已经将安全设计融入其中。然而连接器的使用者有责任去设计自己的安全防护措施，以避免因尺寸不当或其它原因导致的财产损失。诸如安全链，防护网，防护笼或专用夹具都是很不错的防护措施。GripSeal公司也可以提供或协助客户找出潜在的安全威胁。

G35 高压内胀式快速连接器

一站式连接方案

高压测试 | O型密封圈 | 锁紧 | 型号齐全 | 操作快捷 | 密封材料多样

G35系列连接器是一款高压应用连接器，是密封各类铜管、钢管和铝管的最佳内部方案，广泛应用于制冷、新能源行业，如热交换器、压力容器、仪器、仪表、电机控制器冷却板等



自锁式高压内径连接方案

- * 改善工作效率，降低生产成本
- * 密封可靠，使用寿命长
- * 轻便快捷，减轻工作强度
- * 自带锁紧结构，适应于高压力工作环境

G35系列快速连接器的特性

1, 压力辅助设计

随着测试压力的增加，密封的力量也随之增强

2, 手柄驱动

将连接器前面密封圈插入测试孔里，90度折动把手，即可实现密封连接

3, 高硬度锁紧爪牙

爪牙表面布有横纹，增大受力面积，提供更高的抓紧力，高硬度爪牙可抓紧不锈钢和低碳钢

4, G螺纹或ZG螺纹测试孔

侧面标准G1/8螺纹孔，更适配国内应用场景，有ZG螺纹可适用于高压测试场合，更易密封

5, 断开连接

待测试气压完全归零后，将把手折回原位，密封效果消失，实现断开

十种以上标准型号,满足管件直径9.52mm-41.28mm范围的密封,并可定制其它尺寸,最大可到100mm

部分主体展示



G35 高压内胀式快速连接器

一站式连接方案

高压测试 | O型密封圈 | 锁紧 | 型号齐全 | 操作快捷 | 密封材料多样

G35快速连接的优点与特点



G35系列连接器的规格与参数

最大操作压力	从真空到50Bar或70Bar
密封范围	10mm ~ 100mm
最小插入深度	0,1号主体: 12mm 2号主体: 23mm
流量接口	G1/8螺纹孔或ZG1/8螺纹孔
主体材料	铝合金，不锈钢，尼龙
主密封圈	丁腈橡胶
内部密封圈	丁腈橡胶
操作温度	-20°C至120°C

让连接更简单

将连接器对准管件内部

将连接器插入管件内

扳动把手，此时测试件被连接器爪牙锁紧，完成密封

G35 高压内胀式快速连接器

一站式连接方案

高压测试 | O型密封圈 | 锁紧 | 型号齐全 | 操作快捷 | 密封材料多样

应用案例



新能源电池水冷板测试



空调散热器测试

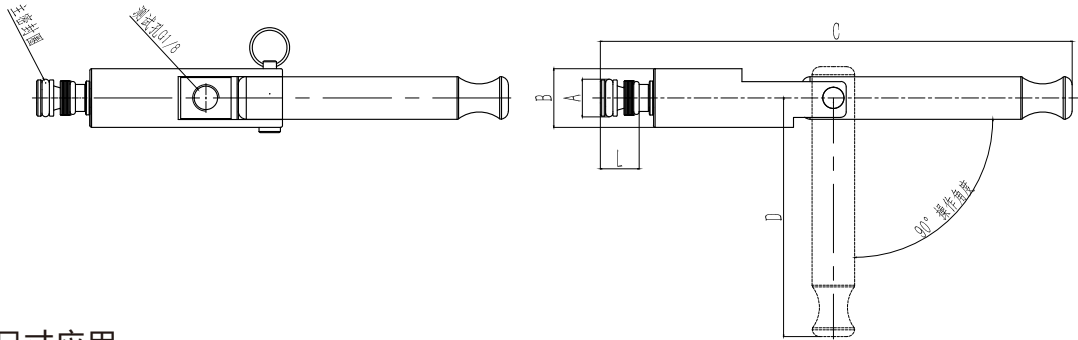


发动机冷却水道测试

G35 高压内胀式快速连接器

一站式连接方案

高压测试 | O型密封圈 | 锁紧 | 型号齐全 | 操作快捷 | 密封材料多样



公制尺寸应用

产品型号	密封尺寸 (mm)±0.25	最高压力	流量通径	尺寸B	尺寸C	尺寸D	尺寸L	主体材料	密封圈材质	密封圈型号
G35-0100	10.00	50Bar	2.8mm	22	177	90	12	铝合金	丁腈橡胶	SG350100
G35-0110	11.00									SG350110
G35-0120	12.00									SG350120
G35-0130	13.00									SG350130
G35-0140	14.00									SG350140
G35-1150	15.00	50Bar	4.0mm	22	182	90	14.5	铝合金	丁腈橡胶	SG351150
G35-1160	16.00									SG351160
G35-1170	17.00									SG351170
G35-1180	18.00									SG351180
G35-1190	19.00									SG351190
G35-1200	20.00									SG351200
G35-1210	21.00									SG351210
G35-1220	22.00									SG351220
G35-1230	23.00									SG351230

英制尺寸应用

产品型号	密封尺寸 (mm)±0.25	最高压力	流量通径	尺寸B	尺寸C	尺寸D	尺寸L	主体材料	密封圈材质	密封圈型号		
G35-0095	9.52	50Bar	2.8mm	22	177	90	12	铝合金	丁腈橡胶	SG350095		
G35-0127	12.7									SG350127		
G35-1159	15.88		4.0mm		182		14.5			23	SG351159	
G35-1222	22.23											SG351222
G35-2254	25.4											SG352254

定制尺寸应用

产品型号	密封尺寸 (mm)±0.25	最高压力	流量通径	尺寸L	主体材料	密封圈材质	密封圈型号
G35-1XXX	14-25	70Bar *	4mm	15	铝合金	丁腈橡胶	SG351XXX
G35-2XXX	25-35	50Bar *	4mm	25			SG352XXX
G35-3XXX	35-60	20Bar *	7mm	25			SG353XXX

注：*最高压力和管件的材质及结构强度有关，最大压力可达70Bar

G60 外螺纹连接系列

一站式连接方案

瞬时 | 便捷 | 标准 | 优质 |

G60系列连接器是一款针对外螺纹专用的连接器，广泛适用于各种仪器 / 仪表，家电，空调行业的运行测试，如热水器的点火测试，仪表的压力测试，空调外机装配过程中的冷媒充注等。使用方法简单，手持轻推即可完成连接，是外螺纹连接 / 测试方案的最佳选择。



外螺纹连接方案

- * 端面密封圈，易于更换
- * 推拉式操作，简单，可靠
- * 流量无损，高效测试
- * 安全标识，保证生产

G60 系列快速连接器的特性

1, 滑套式操作

操作简单，轻轻一推即可完成螺纹连接，壳体外有网纹滚花，增加手持摩擦力便于操作

2, 端面密封

密封可靠，承压极限高，密封圈易于更换，便于维护

3, 316 不锈钢结构

力学性能优秀，坚固，耐磨，能极大延长接头使用寿命

4, 直通式设计

最大化保证流量，减小对运行测试的影响

5, 安全标识环

到位确认标识，保障连接器工作正常

G60外螺纹快速连接器，可以满足各种尺寸英制螺纹、公制螺纹、SAE螺纹等，并可以满足从20bar, 50bar, 100bar到2500bar (UHP版本) 压力要求。

部分主体展示

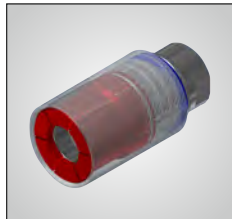


G60 外螺纹连接系列

一站式连接方案

瞬时 | 便捷 | 标准 | 优质 |

G60快速连接器特点与优点



外包式螺纹锁紧，无须旋转，保护产品螺纹



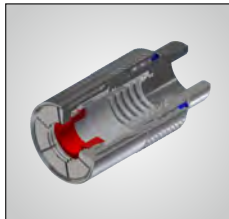
网纹滚花，增加摩擦力，易于操作



滑套式结构，轻松推即可实现锁紧与断开



直通式设计，减少对流量的损失，保证测试结果正确性

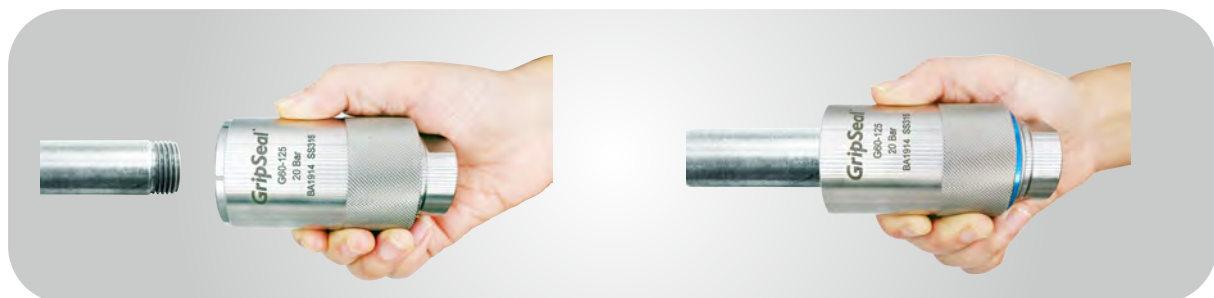


端面密封圈，更换简单，易于维护

G60系列连接器的规格与参数

最大操作压力	从真空到50Bar (UHP版本2500Bar)
密封范围	1/8"-2"
最小插入深度	25mm
流量接口	见选型表
主体材料	铝合金，不锈钢，尼龙
主密封圈	氟丁橡胶 / 丁腈橡胶
内部密封圈	丁腈橡胶
操作温度	-20°C至120°C

让连接更简单



G60 外螺纹连接系列

一站式连接方案

瞬时 | 便捷 | 标准 | 优质 |

应用案例



热水器



空调外机



洗衣机混水阀

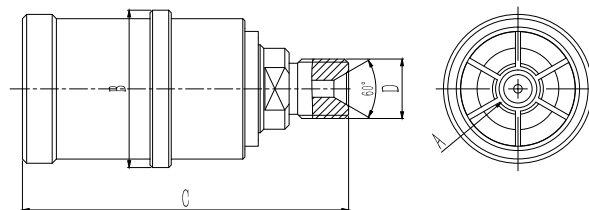


油嘴与燃油轨

G60 外螺纹连接系列

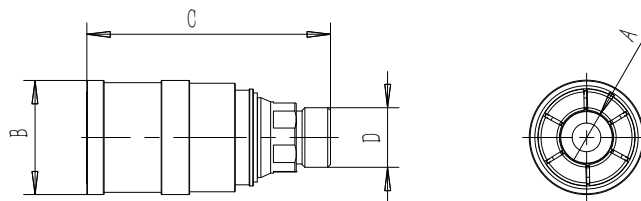
一站式连接方案

瞬时 | 便捷 | 标准 | 优质 |



燃油系统专用G60UHP超高压快速连接器

产品型号	尺寸A	主体编号	尺寸B	尺寸C	外螺纹D	最大承压*	主体材料	密封圈材质	密封圈型号
G60UHP-M12E-A601	M12X1.5	1U	37	77	M14X1.5	2500Bar	316不锈钢	聚氨脂橡胶	SG60UHPM12E
G60UHP-M14E-A601	M14X1.5	1U	37	77					SG60UHPM14E
G60UHP-M16E-A601	M16X1.5	2U	43	77					SG60UHPM16E



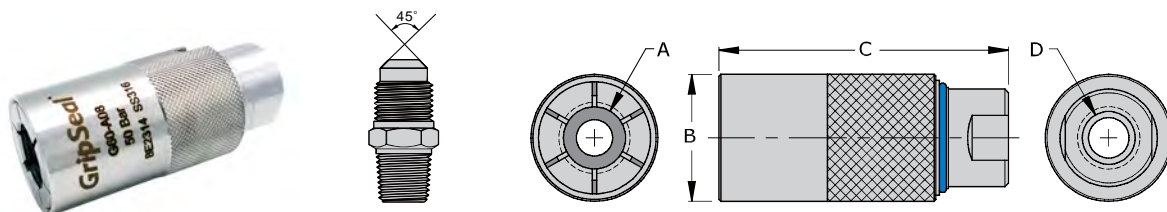
仪表校准专用G60C快速连接器

产品型号	尺寸A	主体编号	尺寸B	尺寸C	外螺纹D	最大承压*	主体材料	密封圈材质	密封圈型号
G60C-M14	M14*1.5	3C	32	75	M20*1.5	100 Bar	316不锈钢	丁晴橡胶	SG60CM14
G60C-G02	G1/4"	3C	32	75					SG60CG02
G60C-R02	R1/4"	3C	32	75					SG60CR02
G60C-N02	NPT1/4"	3C	32	75					SG60CN02
G60C-M20	M20*1.5	4C	40	85					SG60CM20
G60C-G04	G1/2"	4C	40	85					SG60CG04
G60C-R04	R1/2"	4C	40	85					SG60CR04
G60C-N04	NPT1/2"	4C	40	85					SG60CN04

G60 外螺纹连接系列

一站式连接方案

瞬时 | 便捷 | 标准 | 优质 |



SAE45°螺纹选型表(标配安全锁功能)



产品型号	尺寸A	主体编号	尺寸B	尺寸C	流体螺纹孔D	最大承压	主体材料	密封圈材质	密封圈型号
G60-A04	-4(7/16-20)	2	25	75	G1/8	50 Bar	316不锈钢	氯丁橡胶	SG60A04
G60-A06	-6(9/16-18)	4	40	80	G3/8	50 Bar	316不锈钢	氯丁橡胶	SG60A06
G60-A08	-8(3/4-16)	4	40	80	G3/8	50 Bar	316不锈钢	氯丁橡胶	SG60A08
G60-A10	-10(7/8-14)	6	45	90	G3/4	50 Bar	316不锈钢	氯丁橡胶	SG60A10
G60-A12	-12(1-1/16-12)	6	45	90	G3/4	50 Bar	316不锈钢	氯丁橡胶	SG60A12
G60-A14	-14(1-1/4-12)	7	50	90	G3/4	50 Bar	316不锈钢	氯丁橡胶	SG60A14
G60-A16	-16(1-3/8-12)	7	50	90	G3/4	50 Bar	316不锈钢	氯丁橡胶	SG60A16

*其它螺纹规格可以联系定制, 最大2英寸。

公制螺纹选型表(M)



产品型号	尺寸A	主体编号	尺寸B	尺寸C	流体螺纹孔D	最大承压	主体材料	密封圈材质	密封圈型号
G60-M10	M10X1.0	2	25	75	G1/8	50 Bar	316不锈钢	氯丁橡胶	SG60M10
G60-M12	M12X1.5	3	30	75	G1/4	50 Bar	316不锈钢	氯丁橡胶	SG60M12
G60-M14	M14X1.5	4	40	80	G3/8	50 Bar	316不锈钢	氯丁橡胶	SG60M14
G60-M16	M16X1.5	4	40	80	G3/8	50 Bar	316不锈钢	氯丁橡胶	SG60M16
G60-M18	M18X1.5	5	40	80	G1/2	50 Bar	316不锈钢	氯丁橡胶	SG60M18
G60-M20	M20X1.5	5	40	80	G1/2	50 Bar	316不锈钢	氯丁橡胶	SG60M20
G60-M22	M22X1.5	6	45	90	G3/4	50 Bar	316不锈钢	氯丁橡胶	SG60M22
G60-M24	M24X1.5	6	45	90	G3/4	50 Bar	316不锈钢	氯丁橡胶	SG60M24

G/R英制螺纹选型表(热水器专用)



产品型号	尺寸A	主体编号	尺寸B	尺寸C	流体螺纹孔D	最大承压	主体材料	密封圈材质	密封圈型号
G60-085	G1/2	5	40	80	G1/2	20 Bar	316不锈钢	氯丁橡胶	SG60085
G60-085T	R1/2	5	40	80	G1/2	20 Bar	316不锈钢	氯丁橡胶	SG60085T
G60-125	G3/4	6	45	90	G3/4	20 Bar	316不锈钢	氯丁橡胶	SG60125
G60-125T	R3/4	6	45	90	G3/4	20 Bar	316不锈钢	氯丁橡胶	SG60125T
G60C-085	G(R)1/2	4	40	85	R1/2外螺纹	20 Bar	316不锈钢	氯丁橡胶	SG60C085
G60C-125	G(R)3/4	5	45	85	R3/4外螺纹	20 Bar	316不锈钢	氯丁橡胶	SG60C125

注意:

所有外螺纹接口, 客户需要提供相关的图纸和样品才能做最终确认。如果密封表格中所示外的更大尺寸, 请与我们联系。
可定制其它类型 (NPT) 以及更大尺寸螺纹的G60连接器。

G70 异形管连接系列

一站式连接方案

瞬时 | 便捷 | 标准 | 优质 |

G70 系列连接器是一款外卡式连接器，广泛适用于各种冷却水道管，燃油管等异形管的气密性测试，运行测试，老化测试等。结构紧凑，单手即可握持，使用方法简单，手持轻推即可完成连接。



异形凸管连接方案

- * 端面密封圈，易于更换
- * 推拉式操作，简单，可靠
- * 流量无损，高效测试
- * 安全标识，保证生产

G70 系列快速连接器的特性

1, 滑套式操作

操作简单，轻轻一推即可完成螺纹连接，壳体有网纹滚花，增加手持摩擦力便于操作

2, 端面密封

密封可靠，承压上限高，密封圈易于更换，便于维护

3, 316 不锈钢结构

力学性能优秀，坚固，耐久，能极大延长接头使用寿命

4, 直通式设计

最大化保证流量，减小对运行测试造成影响

5, 安全标识环

到位确认标识，保障生产正常

部分型号展示

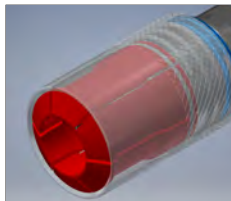


G70 异形管连接系列

一站式连接方案

瞬时 | 便捷 | 标准 | 优质 |

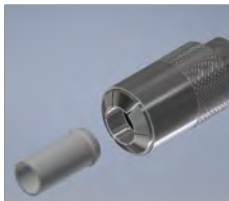
G70快速连接的优点与特点



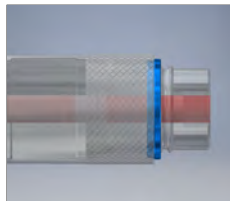
外卡式夹爪锁紧，直接抓取管端凸起特征



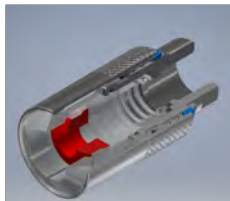
网纹滚花，增加摩擦力，易于操作



滑套式结构，轻松推即可实现锁紧与断开



直通式设计，减少对流量的损失，保证测试结果正确性



端面密封圈，更换简单，易于维护

G70快速连接器规格与参数

最大操作压力	从真空到 70 Bar
密封范围	参见选型表
最上凸起宽度	4-8mm
流量接口	参见选型表
主体材料	316 不锈钢
主密封圈	氯丁橡胶, 丁腈橡胶
内部密封圈	丁腈橡胶
操作温度	-20°C至120°C

让连接更简单

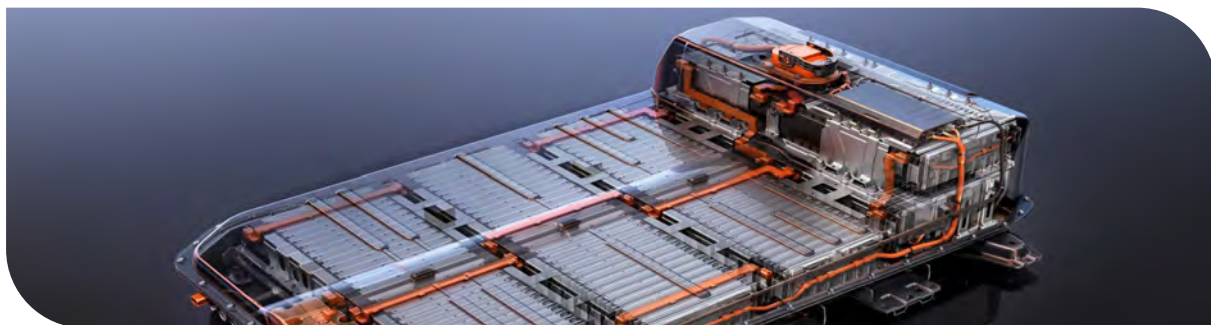


G70 异形管连接系列

一站式连接方案

瞬时 | 便捷 | 标准 | 优质 |

应用案例



新能源汽车水冷板测试



发动机总成装配测试

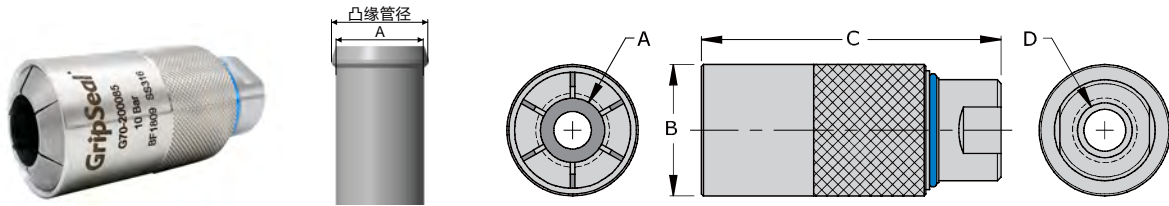


发动机冷却水道测试

G70 异形管连接系列

一站式连接方案

瞬时 | 便捷 | 标准 | 优质 |



异形管选型表 2-8号主体

产品型号	尺寸A	主体编号	尺寸B	尺寸C	流体螺纹孔D	最大承压*	主体材料	密封圈材质	密封圈型号
G70-050025	5.0	2	25	75	G1/4	10Bar	316不锈钢	氯丁橡胶	SG70050025
G70-060025	6.0								SG70060025
G70-070025	7.0								SG70070025
G70-080025	8.0								SG70080025
G70-090025	9.0								SG70090025
G70-100045	10.0	3	30	75	G1/4	10Bar	316不锈钢	氯丁橡胶	SG70100045
G70-110045	11.0								SG70110045
G70-120045	12.0								SG70120045
G70-130045	13.0								SG70130045
G70-140065	14.0								SG70140065
G70-150065	15.0	4	35	80	G3/8	10Bar	316不锈钢	氯丁橡胶	SG70150065
G70-160065	16.0								SG70160065
G70-170065	17.0								SG70170065
G70-180085	18.0								SG70180085
G70-190085	19.0								SG70190085
G70-200085	20.0	5	40	80	G1/2	10Bar	316不锈钢	氯丁橡胶	SG70200085
G70-210085	21.0								SG70210085
G70-220085	22.0								SG70220085
G70-230125	23.0								SG70230125
G70-240125	24.0								SG70240125
G70-250125	25.0	6	45	90	G3/4	10Bar	316不锈钢	氯丁橡胶	SG70250125
G70-260125	26.0								SG70260125
G70-270125	27.0								SG70270125
G70-280125	28.0								SG70280125
G70-290125	29.0								SG70290125
G70-300125	30.0	7	50	90	G3/4	10Bar	316不锈钢	氯丁橡胶	SG70300125
G70-310125	31.0								SG70310125
G70-320125	32.0								SG70320125
G70-330125	33.0								SG70330125
G70-340125	34.0								SG70340125
G70-350125	35.0	8	55	90	G3/4	10Bar	316不锈钢	氯丁橡胶	SG70350125
G70-360125	36.0								SG70360125
G70-370125	37.0								SG70370125
G70-380125	38.0								SG70380125
G70-390125	39.0								SG70390125
G70-400125	40.0							SG70400125	

注意：4-8号主体的G70连接器，所密封的管件其凸缘管径比直管外径要大2mm。例如：G70-200085所密封管径尺寸A为20mm,则凸缘管径尺寸为22mm。

* 标准产品最大承压默认为10Bar，如需要做10~50Bar的高压测试请联系我们。

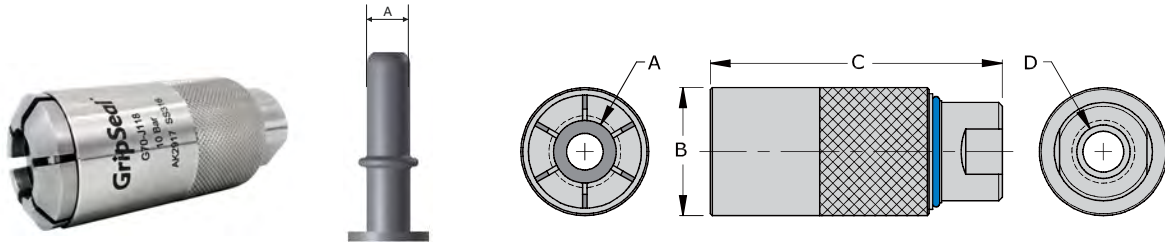
产品型号	尺寸A	主体编号	尺寸B	尺寸C	流体螺纹孔D	最大承压	主体材料	密封圈材质	密封圈型号
G70-160065A	16	4	35	75	G3/8	10Bar	316不锈钢	氯丁橡胶	SG70160065
G70-180085A	18	5	40	80	G1/2				SG70180085
G70-190085A	19	5	40	80	G1/2				SG70190085
G70-200085A	20	5	40	80	G1/2				SG70200085
G70-210085A	21	5	40	80	G1/2				SG70210085
G70-220085A	22	5	40	80	G1/2				SG70220085

注意：所有型号后面带字母A的连接器的连接管件的凸起长度要大于8mm。

G70 燃油管连接系列

一站式连接方案

瞬时 | 便捷 | 标准 | 优质 |



燃油管接头——符合J2044标准

产品型号	尺寸A	主体编号	尺寸B	尺寸C	流体螺纹孔D	最大承压	主体材料	密封圈材质	密封圈型号
G70-J063	6.30±0.06	2	25	75	G1/4	50Bar	316不锈钢	丁腈橡胶	SG70J063
G70-J079	7.89±0.06								SG70J079
G70-J095	9.49±0.06	3	30	80					SG70J095
G70-J099	9.89±0.06								SG70J099
G70-J110	11.05±0.10								SG70J110
G70-J118	11.80±0.10	4	35	80					G3/8
G70-J126	12.61±0.10				SG70J126				
G70-J158	15.82±0.10	5	40	80	G1/2	SG70J158			
G70-J189	18.90±0.10				SG70J189				
G70-J227	22.70±0.15	6	45	90	G3/4	SG70J227			
G70-J255	25.50±0.15				SG70J255				
G70-J284	28.42±0.15				SG70J284				

燃油管接头——符合J2044标准(带阀)

产品型号	尺寸A	主体编号	尺寸B	尺寸C	流体螺纹孔D	最大承压	主体材料	密封圈材质	密封圈型号
G70-J063V	6.30±0.06	2	25	75	G1/4	50Bar	316不锈钢	丁腈橡胶	SG70J063
G70-J079V	7.89±0.06								SG70J079
G70-J095V	9.49±0.06	3	30	80	G1/4	50Bar	316不锈钢	丁腈橡胶	SG70J095
G70-J118V	11.80±0.10								SG70J118
G70-J158V	15.82±0.10	4	35	80	G3/8	50Bar	316不锈钢	丁腈橡胶	SG70J158

G70V连接器内置截止阀：

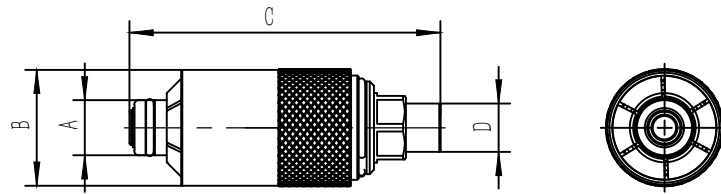
G70V系列连接器与G70系列连接器，在外观上没有区别。V系列产品在其内部装有一个通断阀，最大承受压力为50bar。当连接器与接口断开时，内置阀处于关闭状态，这样可阻止接头内部的物质泄漏，如氢气或流体等物质。

内部结构与阀体都是直通式设置，最大程度减小了测试时的压力与流量损失。内部结构件均采用316不锈钢，密封圈则采用耐腐蚀性好的丁腈橡胶，极大的保证了连接器的使用寿命与通用性。

G70 制冷行业连接系列

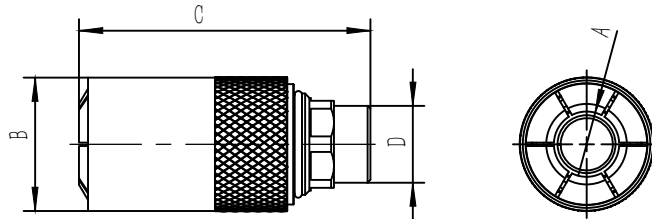
一站式连接方案

瞬时 | 便捷 | 标准 | 优质 |



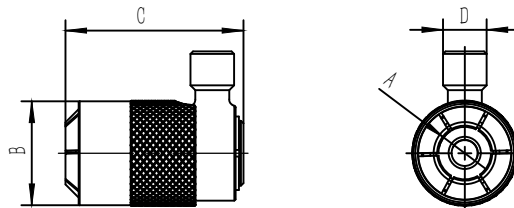
制冷行业扩口管检漏用

产品型号	尺寸A	主体编号	尺寸B	尺寸C	外螺纹D	最大承压	主体材料	密封圈材质	密封圈型号
G70-K095	9.52	2	25	90	R3/8"	70Bar	316不锈钢	丁腈橡胶	SG70K095
G70-K127	12.7	3	30	90					SG70K127
G70-K158	15.8	4	35	95					SG70K158
G70-K190	19	5	40	110					SG70K190
G70-K222	22.2	5	40	110					SG70K222
G70-K254	25.4	6	45	110					SG70K254
G70-K285	28.5	7	50	120					SG70K285



制冷行业扩口管运行测试用

产品型号	尺寸A	主体编号	尺寸B	尺寸C	外螺纹D	最大承压	主体材料	密封圈材质	密封圈型号
G70KHF-095	9.52	3	30	75	R1/4"	70Bar	316不锈钢	丁腈橡胶	SG70KHF095
G70KHF-127	12.7	4	35	80	R3/8"				SG70KHF127
G70KHF-158	15.8	5	40	85	R1/2"				SG70KHF158
G70KHF-190	19	6	45	110	R3/4"				SG70KHF190
G70KHF-222	22.2	6	45	110	R3/4"				SG70KHF222



G70R短款连接器

产品型号	尺寸A	主体编号	尺寸B	尺寸C	外螺纹D	最大承压	主体材料	密封圈材质	密封圈型号
G70R-190	19	5	40	70	G3/8"	10Bar	316不锈钢	氟丁橡胶	SG70R200
G70R-200	20	5	40	70	G3/8"				SG70R200

G72 异型管口快速连接器

一站式连接方案

高压测试 | 端面密封 | 气压驱动 | 型号齐全 | 操作简单 | 密封材料多样

G72系列连接器是一款凸缘管或异型管口专用连接器，气压驱动，操作简单，特种航空铝合金主体在保证坚固性的同时，还能保证连接器的轻巧，极大地降低操作者的劳动强度。产品型号齐全，能适应各种尺寸的凸缘管密封应用。直通式设计，保证了产品了高流量性能，无论是气体测试还是液体测试，都能适应。



法兰式连接方案

- * 改善工作效率，降低生产成本
- * 密封可靠，使用寿命长
- * 轻便快捷，减轻工作强度
- * 自带锁紧结构，适应于高压力工作环境

G72系列快速连接器的特性

1, 直通式设计

只有一个连接处，降低泄漏风险，并有效减少水垢或杂质的干扰

2, 气压驱动

按钮式操作，省力，降低劳动强度

3, 铝合金主体

主体采用航空铝，轻巧，坚固

4, G螺纹测试孔

侧面标准G1/8螺纹孔，更适配国内应用场景

部分型号展示



G72 异型管口快速连接器

一站式连接方案

高压测试 | 端面密封 | 气压驱动 | 型号齐全 | 操作简单 | 密封材料多样

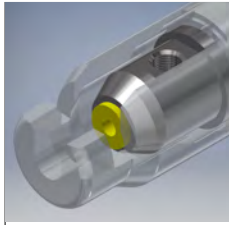
G72快速连接的优点与特点



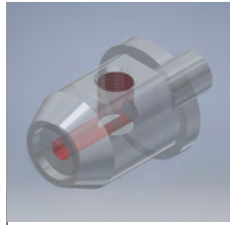
气压驱动：
按钮式操作，简单快捷，操作效率高



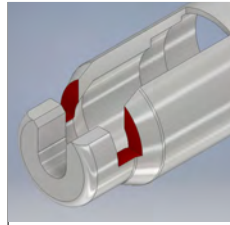
铝合金主体：
轻巧耐用，操作强度低



维护简单：
无需任何工具，即可更换密封圈



直通式测试气道：
中间无任何其它活动连接件，保证气密可靠性



对管件损伤小：
卡口式设计，不会对测试管件上造成伤害

G72系列连接器的规格与参数

最大操作压力	从真空到5Bar或20Bar
密封范围	10mm ~ 40mm
最小插入深度	N/A
流量接口	G1/8螺纹孔
主体材料	氧化铝, 不锈钢, 尼龙
主密封圈	丁腈橡胶
内部密封圈	丁腈橡胶
操作温度	-20°C至120°C

让连接更简单

1. 按住接头拇指阀，活塞回退，露出样件放置空间
2. 将测试件前端放入卡口内，手指离开拇指阀，活塞压向测试件，形成密封

G72 异型管口快速连接器

一站式连接方案

高压测试 | 端面密封 | 气压驱动 | 型号齐全 | 操作简单 | 密封材料多样

应用案例



新能源汽车水冷板测试



空调散热器测试

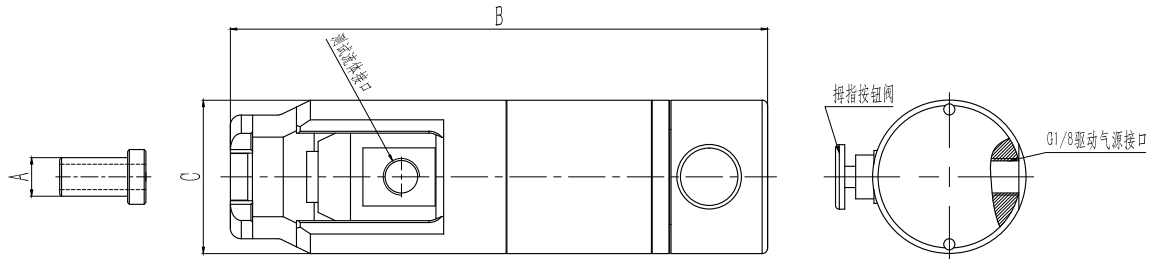


发动机冷却水道测试

G72 异型管口快速连接器

一站式连接方案

高压测试 | 端面密封 | 气压驱动 | 型号齐全 | 操作简单 | 密封材料多样

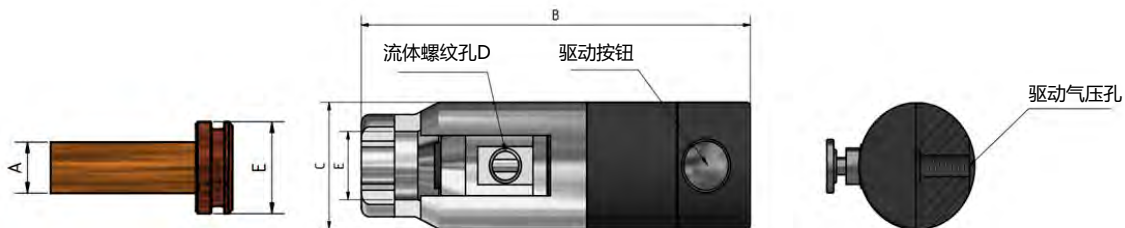


凸缘管口应用

产品型号	尺寸A	主体编号	尺寸B	尺寸C	流体螺纹孔D	最大承压	主体材料	密封圈材质	密封圈型号
G72-120	12	1	147	30	G1/8	5Bar	铝合金	氟丁橡胶	SG72120
G72-130	13								SG72130
G72-140	14								SG72140
G72-150	15								SG72150
G72-160	16								SG72160
G72-170	17								SG72170
G72-180	18	2	147	42	G1/8或G1/4	5Bar	铝合金	氟丁橡胶	SG72180
G72-190	19								SG72190
G72-200	20								SG72200
G72-210	21								SG72210
G72-220	22								SG72220
G72-230	23								SG72230
G72-240	24								SG72240
G72-250	25								SG72250
G72-260	26								SG72260

备注：

管件形状的差异会造成主体尺寸的变化，最大承压与管件形状及驱动气压有关
如客户有特殊要求，密封圈材质可以按照客户要求定制



热水器专用(异型口)

产品型号	尺寸A	尺寸E	主体编号	尺寸B	尺寸C	流体螺纹孔D	最大承压	主体材料	密封圈材质	密封圈型号
G72-120A	12	16	2	147	30	G 1/8	20 Bar	铝合金	氟丁橡胶	SG72120A
G72-120B	12	22								SG72120B
G72-120C	12	30								SG72120C

G80 内螺纹快速连接器系列

一站式连接方案

瞬时 | 便捷 | 标准 | 优质 |

G80 系列连接器是一款针对内螺纹的连接器，广泛适用于封堵和连接各种螺纹孔，如汽车零配件高压测试，气密性测试，新能源电机控制器的壳体封堵等。驱动方式多样，适用于各种手动，气动场合。



内螺纹连接方案

- * 端面密封圈，易于更换
- * 手柄压杆操作，简单
- * 驱动方式多样化，适用不同场景
- * 颈部长度定制，避免干涉

G80 系列快速连接器的特性

- 1, 驱动模块化**
提供气动，按钮阀，压杆三种操作方式，满足各种应用场合要求
- 2, O 型圈密封**
简单可靠，易于更换，维护成本低，O 圈材料可选，适应不同流体应用
- 3, 316 不锈钢结构**
力学性能优秀，坚固，耐磨，能极大延长接头使用寿命
- 4, 颈部长度可选**
常见型号颈部提供三种不同长度，满足避位需求，防止体积干涉
- 5, 维护标准化**
内部结构模块化，一体更换，维修简单

部分型号展示

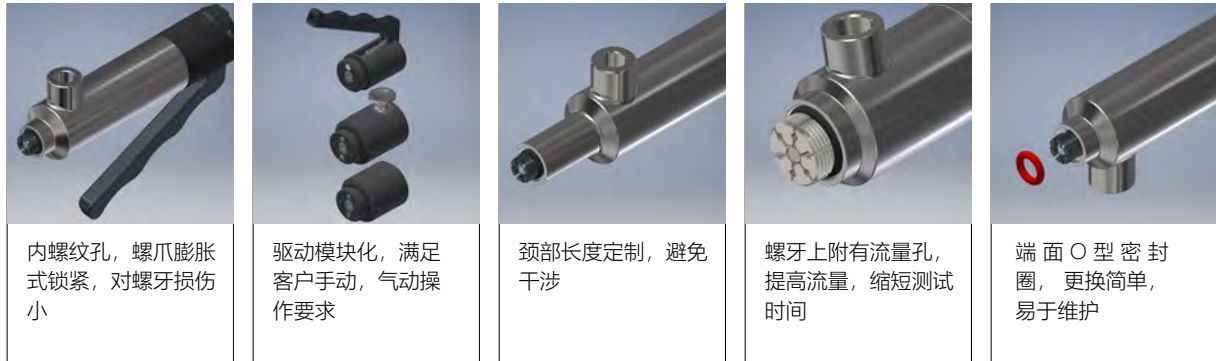


G80 内螺纹快速连接器系列

一站式连接方案

瞬时 | 便捷 | 标准 | 优质 |

G80 快速连接器的优点与特点



G80 快速连接器的规格与参数

最大操作压力	从真空到 350 Bar
密封范围	请参见相关选型表
最小螺纹孔深	请参见相关选型表
流量接口	G1/8, G1/4, G3/8, G1/2
主体材料	316 不锈钢
主密封圈	丁腈橡胶
内部密封圈	丁腈橡胶 / 氟橡胶
操作温度	-20°C至120°C

让连接更简单



G80 内螺纹快速连接器系列

一站式连接方案

瞬时 | 便捷 | 标准 | 优质 |

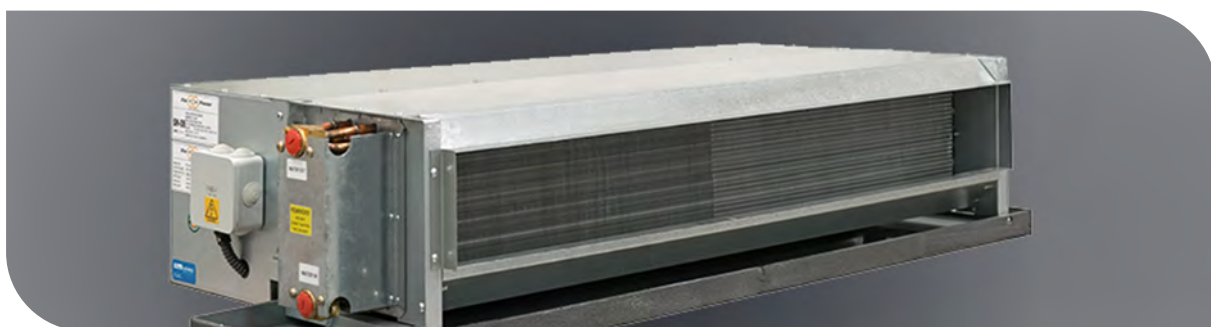
应用案例



制动卡钳



电机控制器外壳



空调行业

G80 内螺纹快速连接器系列

一站式连接方案

瞬时 | 便捷 | 标准 | 优质 |

G80管螺纹规格表

产品型号	内螺纹尺寸A	主体编号	最小插入深度	流体螺纹孔	最大承压	主体材料	密封圈材质	密封圈型号
G80L-G01	G1/8"	1	5.5	G 1/8	200 Bar	316不锈钢	丁腈橡胶	SG8001
G80L-G02	G1/4"	2	6.5					SG8002
G80L-G03	G3/8"	3	8	G 1/4				SG8003
G80L-G04	G1/2"	4	8					SG8004
G80L-G06	G3/4"	5	12	G 3/8				SG8006
G80L-G08	G1"	6	12					SG8008

G80锥管螺纹规格表

产品型号	内螺纹尺寸A	主体编号	最小插入深度	流体螺纹孔	最大承压	主体材料	密封圈材质	密封圈型号
G80L-R01	R1/8" (BSPT)	1	5.5	G 1/8	200 Bar	316不锈钢	丁腈橡胶	SG8001
G80L-R02	R1/4" (BSPT)	2	6.5					SG8002
G80L-R03	R3/8" (BSPT)	3	8	G 1/4				SG8003
G80L-R04	R1/2" (BSPT)	4	8					SG8004
G80L-R06	R3/4" (BSPT)	5	12	G 3/8				SG8006
G80L-R08	R1" (BSPT)	6	12					SG8008

G80美标锥管螺纹--NPT规格表

产品型号	内螺纹尺寸A	主体编号	最小插入深度	流体螺纹孔	最大承压	主体材料	密封圈材质	密封圈型号
G80L-N01	NPT1/8"	1	5.5	G 1/8	200 Bar	316不锈钢	丁腈橡胶	SG8001
G80L-N02	NPT1/4"	2	6.5					SG8002
G80L-N03	NPT3/8"	3	8	G 1/4				SG8003
G80L-N04	NPT1/2"	4	8					SG8004
G80L-N06	NPT3/4"	5	12	G 3/8				SG8006
G80L-N08	NPT1"	6	12					SG8008

G80美标细牙螺纹--UNF规格表

产品型号	内螺纹尺寸A	主体编号	最小插入深度	流体螺纹孔	最大承压	主体材料	密封圈材质	密封圈型号
G80L-U02	UNF5/16-24	1	5.5	G 1/8	200 Bar	316不锈钢	丁腈橡胶	SG80UN02
G80L-U03	UNF3/8-24	1	5.5					SG80UN03
G80L-U04	UNF7/16-20	1	5.5					SG80UN04
G80L-U05	UNF1/2-20	2	6.5					SG80UN05
G80L-U06	UNF9/16-18	3	8					G 1/4
G80L-U08	UNF3/4-16	4	8	SG80UN08				
G80L-U10	UNF 7/8-14	4	10	SG80UN10				
G80L-U12	UNF 1-1/16-12	5	12	G 3/8				SG80UN12
G80L-U14	UNF1-3/16-12	6	12					SG80UN14
G80L-U16	UNF 1-5/16-12	6	12					SG80UN16

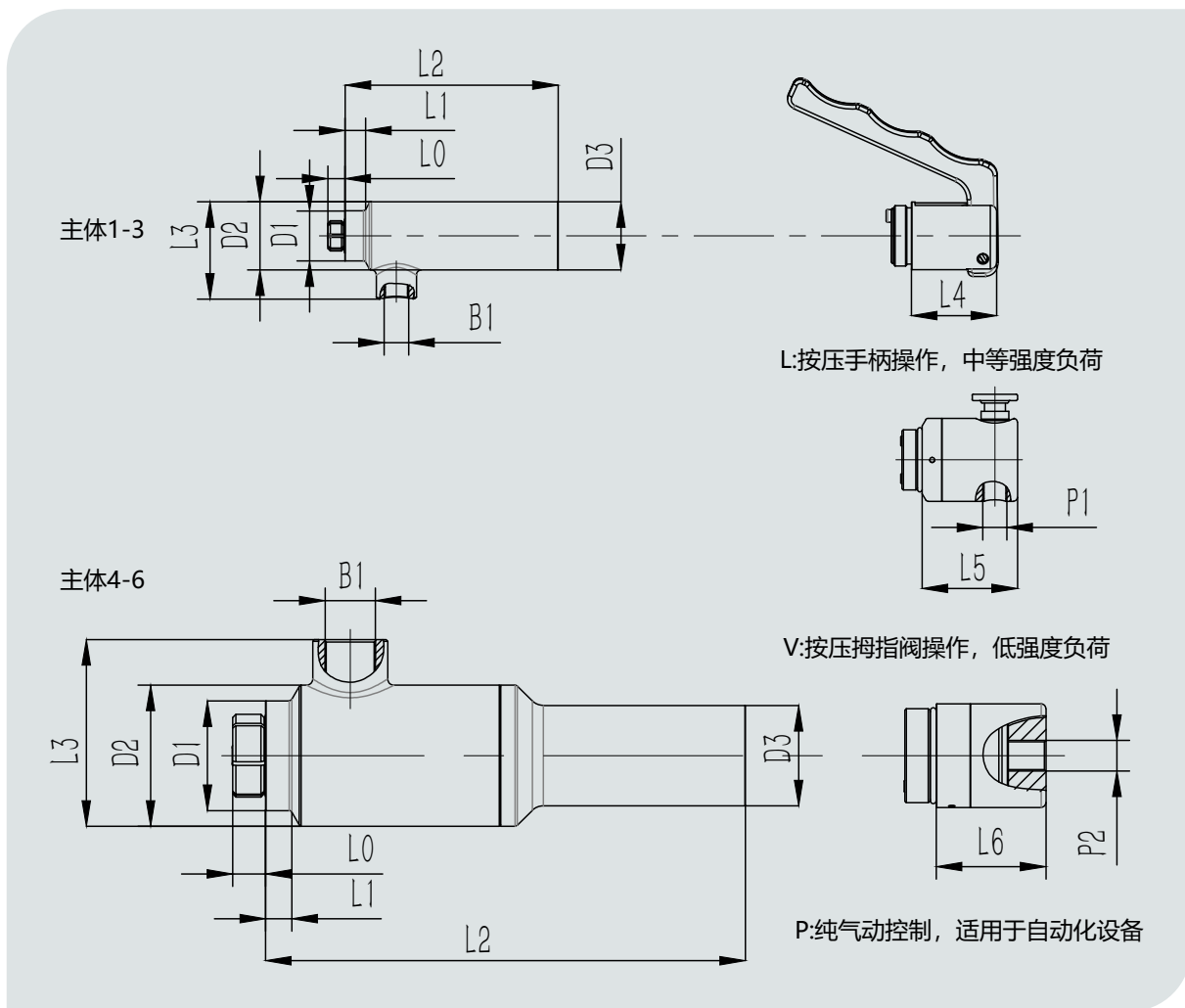
注意： G80后面字母代表的是连接器的驱动形式：
 G80L代表手柄式操作，G80V代表按钮式操作，G80P代表气压驱动式操作
 驱动G80V和G80P都需要连接驱动气管，驱动气压 4-6Bar

G80 内螺纹快速连接器系列

一站式连接方案

瞬时 | 便捷 | 标准 | 优质 |

驱动方式模块化，手柄驱动G80L，气压驱动G80P，按钮驱动G80V。可互相替换，减少改造成本，并提供定制化服务。



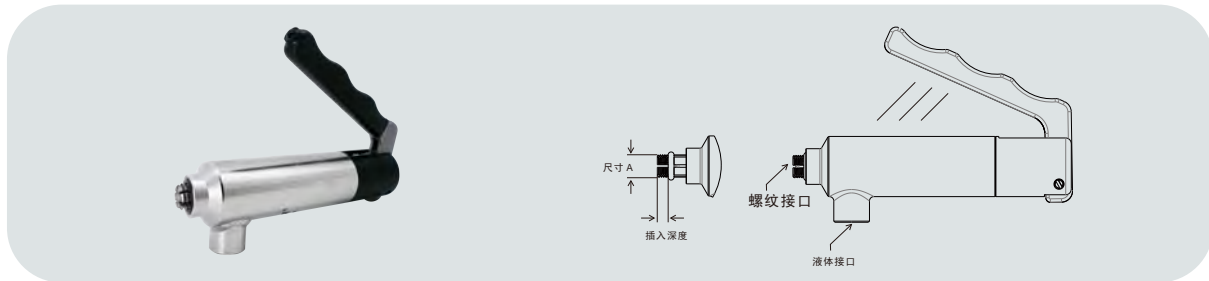
主体编号	B1(媒体口)	D1	D2	D3	L0	L1	L2	L3	L4	L5	L6
1	G1/8"	16	27	27	5.5	6.5	85	38	34	38	32
1A	G1/8"	16	27	27	5.5	12.5	90	38	34	38	32
1B	G1/8"	16	27	27	5.5	25.5	105	38	34	38	32
2	G1/8"	20	27	27	6.5	6.5	85	38	34	38	32
2A	G1/8"	20	27	27	6.5	12.5	90	38	34	38	32
2B	G1/8"	20	27	27	6.5	25.5	110	38	34	38	32
3	G1/4"	24	32	32	8	9.5	100	46	45	41	35
4	G1/4"	30	38	32	8	8.5	123	54	45	41	35
5	G3/8"	35	45	32	12	7.5	153	59.5	45	41	35
6	G3/8"	40	50	32	12	7.5	153	67	45	41	35

单位: mm

G80 内螺纹快速连接器系列

一站式连接方案

瞬时 | 便捷 | 标准 | 优质 |



G80公制M螺纹规格表

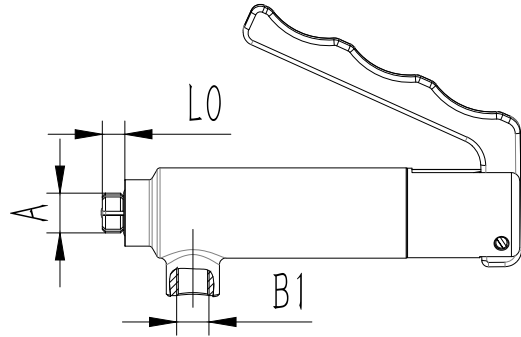
产品型号	内螺纹尺寸A	主体编号	最小插入深度	流体螺纹孔	最大承压	主体材料	密封圈材质	密封圈型号
G80L-M10C	M10 x 1.0	1	5.5	G 1/8	200 Bar	316不锈钢	丁腈橡胶	SG80M10
G80L-M10D	M10 x 1.25	1						
G80L-M10E	M10 x 1.5	1						
G80L-M10C-12	M10 x 1.0	1A*						
G80L-M10D-12	M10 x 1.25	1A						
G80L-M10E-12	M10 x 1.5	1A						
G80L-M10C-25	M10 x 1.0	1B*						
G80L-M10D-25	M10 x 1.25	1B						
G80L-M10E-25	M10 x 1.5	1B						
G80L-M12C	M12 x 1.0	2	7.5	G 1/8	200 Bar	316不锈钢	丁腈橡胶	SG80M12
G80L-M12D	M12 x 1.25	2						
G80L-M12E	M12 x 1.5	2						
G80L-M12C-12	M12 x 1.0	2A*						
G80L-M12D-12	M12 x 1.25	2A						
G80L-M12E-12	M12 x 1.5	2A						
G80L-M12C-25	M12 x 1.0	2B*						
G80L-M12D-25	M12 x 1.25	2B						
G80L-M12E-25	M12 x 1.5	2B						
G80L-M14E	M14x1.5	2	8	G 1/4	200 Bar	316不锈钢	丁腈橡胶	SG80M14
G80L-M16E	M16x1.5	3						SG80M16
G80L-M18E	M18x1.5	3						SG80M18
G80L-M20E	M20x1.5	4						SG80M20
G80L-M22E	M22x1.5	4	12	G 3/8	200 Bar	316不锈钢	丁腈橡胶	SG80M22
G80L-M24E	M24x1.5	5						SG80M24
G80L-M26E	M26x1.5	5						SG80M26
G80L-M27F	M27x2.0	5						SG80M27
G80L-M28E	M28x1.5	6						SG80M28
G80L-M30E	M30x1.5	6	12	G 3/8	200 Bar	316不锈钢	丁腈橡胶	SG80M30
G80L-M33F	M33x2.0	6						SG80M33

1. 其它螺纹规格可以联系定制，最大2英寸。
2. 1A 2A 主体颈部长度12.5mm。
3. 1B 2B 主体颈部长度25.5mm，适用于一些有位置限制的情况。

G80 内螺纹快速连接器系列

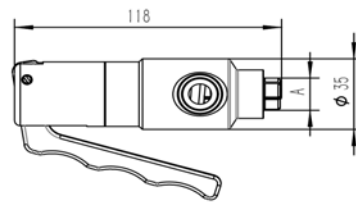
一站式连接方案

瞬时 | 便捷 | 标准 | 优质 |



G80H 液压行业高压版本

产品型号	尺寸A	主体编号	最小插入深度	流体螺纹孔	最大承压	主体材料	密封圈材质	密封圈型号
G80HL-G02	G1/4"	2	6.5	G1/8"	350 Bar	316不锈钢	丁腈橡胶	SG80G02
G80HL-G03	G3/8"	3	8	G 1/4"				SG80G03
G80HL-M14E	M14*1.5	2	6.5	G1/8"				SG80M14
G80HL-M16E	M16*1.5	3	8	G 1/4"				SG80M16
G80HL-M18E	M18*1.5	3	8	G 1/4"				SG80M18
G80HL-M20E	M20*1.5	4	8	G3/8"				SG80M20
G80HL-M22E	M22.1.5	4	8	G3/8"				SG80M22
G80HL-M27F	M27*2.0	5	12	G3/8"				SG80M27



G80S 短款低压版本

产品型号	尺寸A	主体编号	最小插入深度	流体螺纹孔	最大承压	主体材料	密封圈材质	密封圈型号
G80L-M16ES	M16*1.5	3S	8	G3/8"	50 Bar	316不锈钢	丁腈橡胶	SG80M16
G80L-M18ES	M18*1.6	3S	8	G3/8"				SG80M18
G80L-G03S	G3/8"	3S	8	G3/8"				SG80G03
G80L-R03S	R3/8"	3S	8	G3/8"				SG80R03

G85 外螺纹快速连接器系列

一站式连接方案

瞬时 | 便捷 | 标准 | 优质 |

G85 系列连接器是一款外螺纹连接器，广泛适用于封堵和连接各种外螺纹接口，如热水器，仪器仪表等。驱动方式多样，适用于各种手动，气动场合。



外螺纹连接方案

- * 端面密封圈，易于更换
- * 压杆式操作，减轻操作强度
- * 驱动方式多样化，适用不同场景
- * 不锈钢材质，坚固可靠

G85 系列快速连接器的特性

1, 驱动模块化

提供气动，按钮阀，压杆三种操作方式，满足各种应用场合要求

2, 端面圈密封

简单可靠，易于更换，维护成本低，材料可选，适应于不同流体的应用

3, 316 不锈钢结构

力学性能优秀，坚固，耐磨，能极大延长接头的使用寿命

4, 最大承压 350 Bar

满足各种高压测试应用，如压力传感器，液压阀等

5, 流量大

内部流通口径大，能大大减少流量的损失

部分型号展示



G85 外螺纹快速连接器系列

一站式连接方案

瞬时 | 便捷 | 标准 | 优质 |

G85 快速连接器的优点与特点



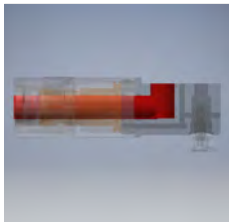
螺爪收缩式锁紧，对螺牙损伤小，连接效率高



316 不锈钢主体，力学性能优秀，承压极限高



多种驱动方式，满足多样操作要求



内部流量通径大，对运行测试影响小



端面密封圈，更换简单，易于维护

G85 快速连接器的规格与参数



最大操作压力	从真空到 350 Bar
密封范围	请参见相关选型表
外螺纹高度	请参见相关选型表
流量接口	G1/8,G1/4,G3/8
主体材料	316 不锈钢
主密封圈	丁腈橡胶
内部密封圈	丁腈橡胶
操作温度	-20°C至120°C

让连接更简单



G85 外螺纹快速连接器系列

一站式连接方案

瞬时 | 便捷 | 标准 | 优质 |

应用案例



燃气灶



壁挂式热水器

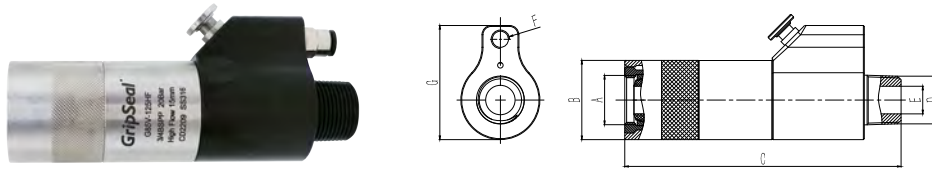


洗手间座便器

G85 外螺纹快速连接器系列

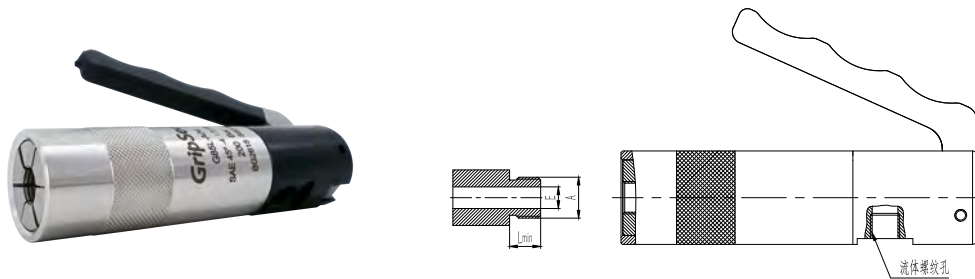
一站式连接方案

瞬时 | 便捷 | 标准 | 优质 |



热水器专用型号规格表

产品型号	主体编号	尺寸A	尺寸B	尺寸C	尺寸D	尺寸E	尺寸F	尺寸G	最大承压*	主体材料	密封圈材质	密封圈型号
G85V-085	85V1	G(R)1/2	38	150	R1/2外螺纹	12	G1/8	55	20 Bar	不锈钢+铝合金	氯丁橡胶	SG85085
G85V-125	85V2	G(R)3/4	43	150	R3/4外螺纹	15	G1/8	62				SG85125



外螺纹(内锥面60度外螺纹)

产品型号	尺寸A	主体编号	外螺纹高度L	流体螺纹孔	最大承压	主体材料	密封圈材质	密封圈型号
G85L-M12E-A601	M12 X 1.5	1	9	G1/8	300 Bar	316不锈钢	丁腈橡胶	SG85M12A601
G85L-M14E-A601	M14 X 1.5							SG85M14A601
G85L-M16E-A601	M16 X 1.5							SG85M16A601
G85L-G02-A601	G1/4							SG85G02A601
G85L-G03-A601	G3/8							SG85G03A601

G85公制M螺纹规格表

产品型号	外螺纹尺寸A	主体编号	外螺纹高度L	流体螺纹孔	最大承压	主体材料	密封圈材质	密封圈型号
G85L-M10C	M10 x 1.0	1	8	G 1/8	200 Bar	316不锈钢	丁腈橡胶	SG85M10
G85L-M10D	M10 x 1.25	1						
G85L-M10E	M10 x 1.5	1						
G85L-M12C	M12 x 1.0	1	8	G 1/8	200 Bar	316不锈钢	丁腈橡胶	SG85M12
G85L-M12D	M12 x 1.25	1						
G85L-M12E	M12 x 1.50	1						
G85L-M14E	M14x1.5	1						
G85L-M16E	M16x1.5	1	10	G 1/4	200 Bar	316不锈钢	丁腈橡胶	SG85M16
G85L-M18E	M18x1.5	2	12					SG85M18
G85L-M20E	M20x1.5	2	12					SG85M20

*G85外螺纹连接器，需要确认螺纹端面信息，来优化密封设计。

G85 外螺纹快速连接器系列

一站式连接方案

瞬时 | 便捷 | 标准 | 优质 |

G85管螺纹规格表

产品型号	外螺纹尺寸A	主体编号	外螺纹高度L	流体螺纹孔	最大承压	主体材料	密封圈材质	密封圈型号
G85L-G01	G1/8"	1	8	G 1/8	200 Bar	316不锈钢	丁腈橡胶	SG8501
G85L-G02	G1/4"	1						SG8502
G85L-G03	G3/8"	2	10	G 1/4				SG8503
G85L-G04	G1/2"	2						SG8504

G85锥管螺纹规格表

产品型号	外螺纹尺寸A	主体编号	外螺纹高度L	流体螺纹孔	最大承压	主体材料	密封圈材质	密封圈型号
G85L-R01	R1/8"(BSPT)	1	8	G 1/8	200 Bar	316不锈钢	丁腈橡胶	SG8501
G85L-R02	R1/4"(BSPT)	1						SG8502
G85L-R03	R3/8"(BSPT)	2	10	G 1/4				SG8503
G85L-R04	R1/2"(BSPT)	2						SG8504

G85美标锥管螺纹--NPT规格表

产品型号	外螺纹尺寸A	主体编号	外螺纹高度L	流体螺纹孔	最大承压	主体材料	密封圈材质	密封圈型号
G85L-N01	NPT1/8"	1	8	G 1/8	200 Bar	316不锈钢	丁腈橡胶	SG8501
G85L-N02	NPT1/4"	1						SG8502
G85L-N03	NPT3/8"	2	10	G 1/4				SG8503
G85L-N04	NPT1/2"	2						SG8504

G85美标螺纹SAE--45度规格表

产品型号	外螺纹尺寸A	主体编号	外螺纹高度L	流体螺纹孔	最大承压	主体材料	密封圈材质	密封圈型号
G85L-U02	UNF5/16-24	1	12	G 1/8	200 Bar	316不锈钢	丁腈橡胶	SG85UN02
G85L-U03	UNF 3/8-24	1						SG85UN03
G85L-U04	UNF7/16-20	1						SG85UN04
G85L-U05	UNF 1/2-20	1	15	G 1/4				SG85UN05
G85L-U06	UNF9/16-18	1						SG85UN06
G85L-U08	UNF3/4-16	2	21	G 1/4				SG85UN08
G85L-U10	UNF 7/8-14	2			SG85UN10			

GripSeal 非标准接头系列

一站式连接方案

灵活定制 | 交期短 | 型号齐全 | 操作快捷 | 密封可靠



适用于各个行业的先进连接解决方案

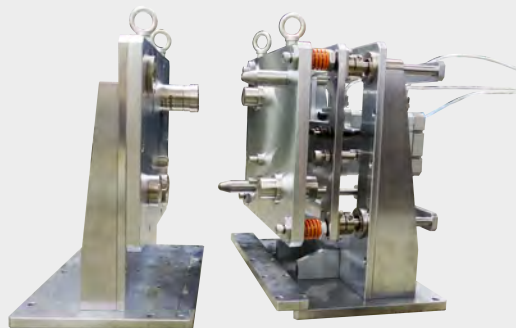
作为快速连接器系统的领先制造商之一，格雷希尔的产品满足各类流体、气体的连接需求。我们的标准或定制产品包括单接头和组合接头，其性能高、品质优良、安全可靠并经久耐用

无论您需要的是洁净断开接头、安全接头还是直通式接头，我们都能提供高性能和持久可靠的产品。可广泛应用于气体，液压，加注和排放等行业。

应用极为广泛的模块式连接解决方案

格雷希尔在连接解决方案领域拥有丰富的行业经验，可以开发出手动和自动组合接头与多极连接系统且应用范围极广。定制化的模块式可配置连接系统为您提供了一体式解决方案，帮助您优化众多流程中的效率和安全性。

通过此类自动化解决方案，使得自动化水平可见一斑。我们的模块式组合连接融合了多种回路，如：电力、信号、数据、光纤、流体、气动和液压等。



工业应用的电连接器

通用型工业连接器系列根据工业环境中的严苛要求设计，具有最好的密封能力，同时操作效率高，维护简单。这些连接器被广泛应用于新能源电机及其控制器，新能源电池包的壳体气密性测试。



质保条款

格雷希尔GripSeal为所有出售的连接器的提供一年有限质保（不包含一些金属损耗件和密封件），质保期从产品发出日期开始计算。对于超过连接器书面或是连接器上标示的规格使用，或是客户原因误用导致的问题，质保条款将失效。

所有返回格雷希尔GripSeal的产品，需要提前与销售代表或是授权代理商联络，必要时需要获得返回编码。格雷希尔GripSeal对所有返回的产品只承担有限责任，提供必要的部件更换维修或是退货返回相应连接器的部分货款或是全部货款，除此之外，不承担因为不适用或是失效导致的任何相关损失。

翻新和回收计划

所有格雷希尔GripSeal快速连接器都是优化设计，可以通过更换损耗件来多次使用，并非很多低价的连接器的那样只是一次性使用。

除了常规使用损耗件来延长使用时间以外，格雷希尔GripSeal还提供额外的维护或是更新计划来保护您的宝贵投入。通常有两个部分组成：1) 翻新计划 - 通过更换必要的部件/密封件，并通过严格的润滑测试，可以达到几乎与新品等效的水平，但可能只需要20-50%左右的成本。2) 回收计划 - 将旧连接器退回到我司，以获得购买对应折扣，根据使用年限，提供10-30%左右的折扣。具体请联系我们的销售代表。

变更免责

本彩页规定的所有连接器规格，包括外形尺寸、压力范围、材质、密封件规格和材质等，可以在不通知客户的情况下进行变更。格雷希尔GripSeal 有权通知客户，并不保证彩页信息的准确性，为了保护你的权益，请在采购前联系授权代理商或销售代表，获取最新资料，以确保产品的适用性。

知识产权

所有格雷希尔GripSeal连接器的知识产权归格雷希尔所有，相应知识产权需要得到保护，没有得到书面的允许，任何人或是企业不得复制或仿制格雷希尔GripSeal连接器或是部件。

常用压力单位换算表

单位名称	千克力/厘米 ²	兆帕	巴	千帕	毫巴	磅/英寸 ²	毫米水柱	毫米汞柱	英寸汞柱	标准大气
	kg/cm ²	Mpa	bar	Kpa	mbar	psi	mmH ₂ o	mmHg	inHg	atm
kg/cm ²	1	0.098066	0.980665	98.067	980.67	14.223	10000	735.559	28.964	0.96784
Mpa	10.1972	1	10	1000	10000	145.04	101971	7500.61	295.354	9.8692
bar	1.01972	0.1	1	100	1000	14.5038	10197.2	750.061	29.5354	0.98692
Kpa	0.0102	0.001	0.01	1	10	0.145	101.97	7.50062	0.2954	0.009869
mbar	0.00102	0.0001	0.001	0.1	1	0.0145	10.2	0.75	0.029543	0.000987
psi	0.0703	0.006895	0.06895	6.895	68.95	1	703.07	51.715	2.03537	0.06805
mmH ₂ o	0.0001	0.0000098	0.000098	0.0098	0.098	0.00142	1	0.07356	0.00289	0.000096
mmHg	0.00136	0.000133	0.00133	0.1333	1.33	0.0193	13.5951	1	0.03936	0.00132
inHg	0.03452	0.0034	0.034	3.385	33.85	0.491	346.02	25.4065	1	0.0334
atm	1.033	0.1013	1.01325	101.327	1013.17	14.695	10416.66	760	29.94	1
Pa	0.00001	0.000001	0.00001	0.001	0.01	0.000145	0.10197	0.0075	0.000295	0.00001

深圳市慧烁机电有限公司

深圳: 0755-86215125

上海: 021-61005201

北京: 13051667737

武汉: 15727061398

重庆: 13896052423

Email: info@gripseal.cn

www.gripseal.cn