

# G10 Pro 管外径快速连接器

一站式连接方案

信号反馈 | 自动化操作 | 外径密封 | 型号齐全 | 无损伤连接

G10 Pro 系列相较于传统的 G10 系列连接器，可在外部挂载一个磁力传感器，能更加精准的追踪连接器的驱动情况，密封圈的膨胀情况，消除因密封不到位导致的错误连接，提高自动化检测效率。



## 自动化外包式连接方案

- \* 传感器反馈，提前判断
- \* 消除因连接失败导致的浪费
- \* 自动化测试，最大化提升产量能力
- \* 改善整个测试工序的稳定

## G10 Pro系列快速连接器的特性

### 1, 传感器反馈

通过设置传感器的位置，判断连接是否到位

### 2, 气压驱动

通过尾部驱动孔进气来推动内置活塞，挤压密封圈实现胀紧密封

### 3, 自动化操作

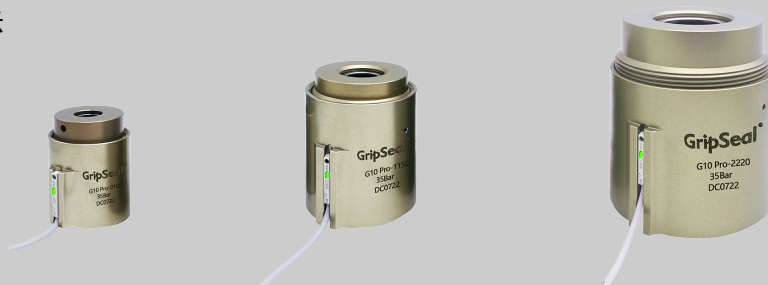
通过尾部的2个固定孔，可以将连接器固定在任何执行件上，实现自动化操作，且精准，可靠

### 4, 无损伤操作

密封圈的夹紧接触，对测试件表面不会有任何损伤

G10 Pro系列快速连接器从A到3号主体，能满足从0.76mm-50mm直径的光管外封

部分主体展示

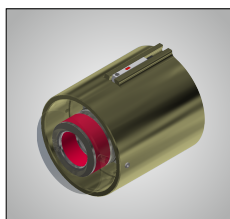


# G10 Pro 管外径快速连接器

一站式连接方案

信号反馈 | 自动化操作 | 外径密封 | 型号齐全 | 无损伤连接

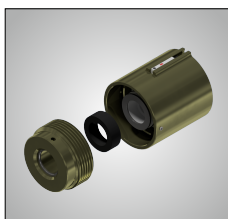
## G10 Pro快速连接器优点与特点



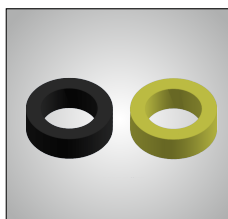
无损伤密封连接，不会对产品外观造成损伤



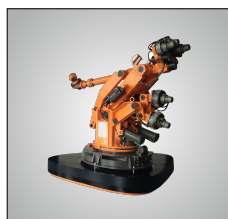
位置传感器，实时反馈内部活塞是否动作



密封圈快速更换：维护简单，延长使用寿命

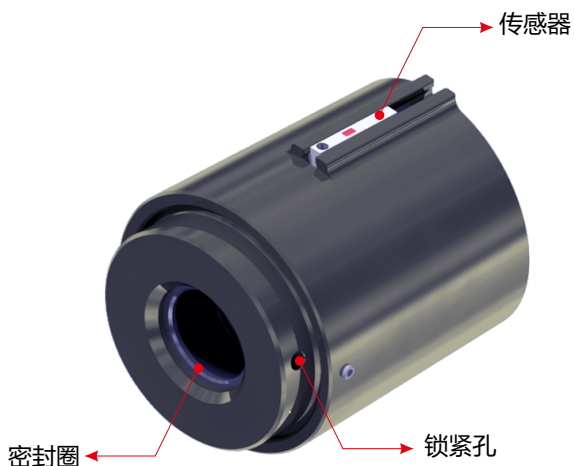


密封圈材料：材质可选，满足客户不同要求



自动化操作：效率更高，测试结果更稳定

## G10Pro快速连接器规格与参数



最大操作压力	从真空到35Bar
密封范围	参见选型表
最小插入深度	1,2号主体：15mm 3,4号主体：30mm
流量接口	G1/8、G1/4、G1/2螺纹孔
主体材料	铝合金或不锈钢
主密封圈	氯丁/硅橡胶
内部密封圈	丁腈橡胶
驱动压力	4-6 Bar
操作温度	-20°C至120°C

G10 Pro系列通过使用气压驱动来挤压内部的密封圈，创造一个适用于各种管件的无泄漏外部连接，G10 Pro连接器正是进行气密性测试和功能测试的理想选择。

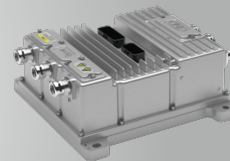
水道测试  
涡轮增压器  
散热器  
塑料端口  
燃油泵



碳罐



医用导管

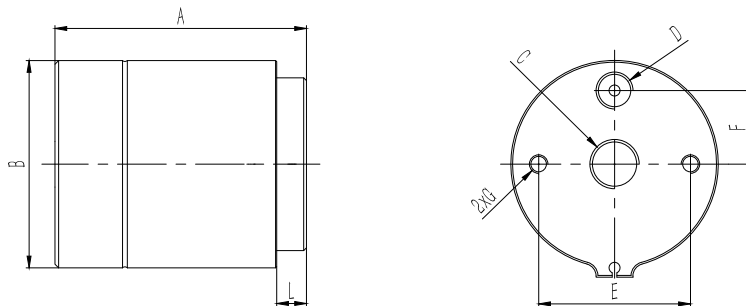


电机控制器

# G10 Pro 管外径快速连接器

一站式连接方案

信号反馈 | 自动化操作 | 外径密封 | 型号齐全 | 无损伤连接



G10Pro型号规格表(铝合金版本)

产品型号	密封直径	尺寸A	尺寸B	尺寸C	尺寸D	尺寸E	尺寸F	尺寸G	尺寸L	主密封圈包**
G10Pro-0025	2.54 - 4.57	53.6	41	G1/8	M5	27.6	13.8	M5	8.75	SG100025
G10Pro-0045	4.57 - 6.60									SG100045
G10Pro-0065	6.60 - 8.64									SG100065
G10Pro-0085	8.64 - 10.67									SG100085
G10Pro-0105	10.67 - 12.95									SG100105
G10Pro-1110	11.00 - 13.00	68.4	60	G1/4	G1/8	41.2	20	M5	8.2	SG101110
G10Pro-1130	13.00 - 15.00									SG101130
G10Pro-1150	15.00 - 17.00									SG101150
G10Pro-1170	17.00 - 19.00									SG101170
G10Pro-1190	19.00 - 21.00									SG101190
G10Pro-2200	20.00 - 22.00	91.4	83	G1/2	G1/8	63.5	31.7	M6	19.6	SG102200
G10Pro-2220	22.00 - 24.00									SG102220
G10Pro-2240	24.00 - 26.00									SG102240
G10Pro-2260	26.00 - 28.00									SG102260
G10Pro-2280	28.00 - 30.00									SG102280
G10Pro-2300	30.00 - 32.00									SG102300
G10Pro-2320	32.00 - 34.00									SG102320
G10Pro-2340	34.00 - 36.00									SG102340
G10Pro-2360	36.00 - 38.00									SG102360

1. G10Pro快速连接器非标准型号包括：更大的外径尺寸，前端延长，更短的密封长度等。
2. G10Pro快速连接器定制型号包括：密封各种螺纹、非圆形状、带卡扣机构、多连接器组合等。  
请联系当地经销商或是GripSeal销售代表