

G70 异形管连接系列

一站式连接方案

瞬时 | 便捷 | 标准 | 优质 |

G70 系列连接器是一款外卡式连接器，广泛适用于各种冷却水道管，燃油管等异形管的气密性测试，运行测试，老化测试等。结构紧凑，单手即可握持，使用方法简单，手持轻推即可完成连接。



异形凸管连接方案

- * 端面密封圈，易于更换
- * 推拉式操作，简单，可靠
- * 流量无损，高效测试
- * 安全标识，保证生产

G70 系列快速连接器的特性

1, 滑套式操作

操作简单，轻轻一推即可完成螺纹连接，壳体有网纹滚花，增加手持摩擦力便于操作

2, 端面密封

密封可靠，承压上限高，密封圈易于更换，便于维护

3, 316 不锈钢结构

力学性能优秀，坚固，耐久，能极大延长接头使用寿命

4, 直通式设计

最大化保证流量，减小对运行测试造成影响

5, 安全标识环

到位确认标识，保障生产正常

部分型号展示

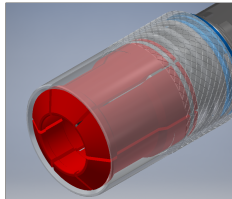


G70 异形管连接系列

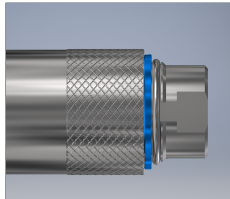
一站式连接方案

瞬时 | 便捷 | 标准 | 优质 |

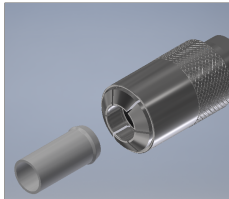
G70快速连接的优点与特点



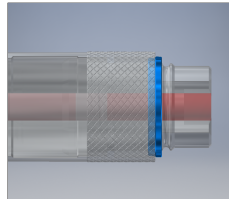
外卡式夹爪锁紧，直接抓取管端凸起特征



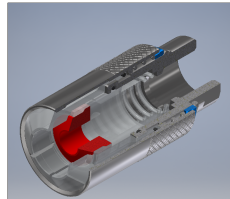
网纹滚花，增加摩擦力，易于操作



滑套式结构，轻松推即可实现锁紧与断开



直通式设计，减少对流量的损失，保证测试结果正确性



端面密封圈，更换简单，易于维护

G70快速连接器规格与参数

最大操作压力	从真空到 70 Bar
密封范围	参见选型表
最上凸起宽度	4-8mm
流量接口	参见选型表
主体材料	316 不锈钢
主密封圈	氯丁橡胶, 丁腈橡胶
内部密封圈	丁腈橡胶
操作温度	-20°C至120°C

让连接更简单

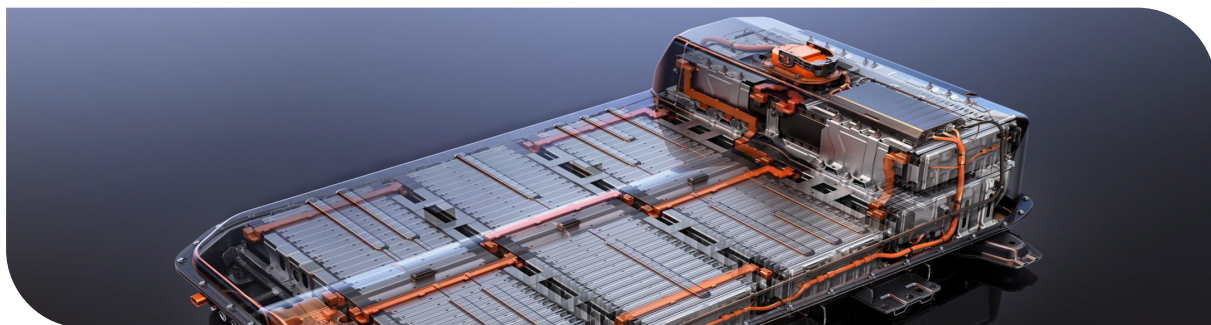


G70 异形管连接系列

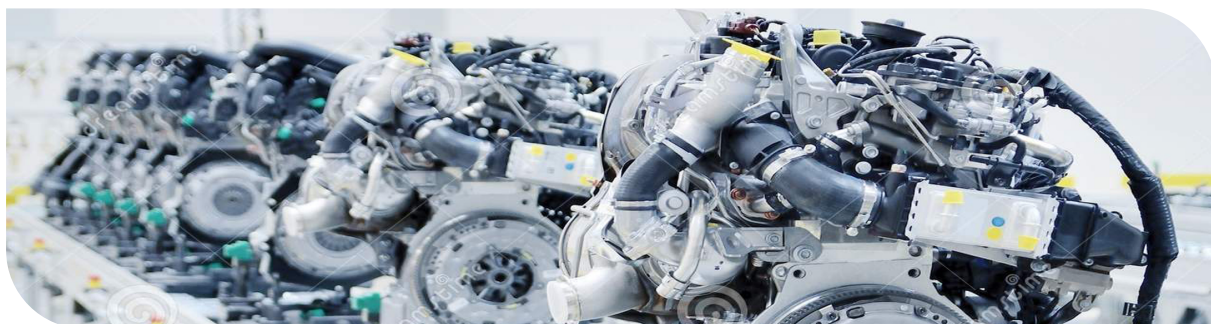
一站式连接方案

瞬时 | 便捷 | 标准 | 优质 |

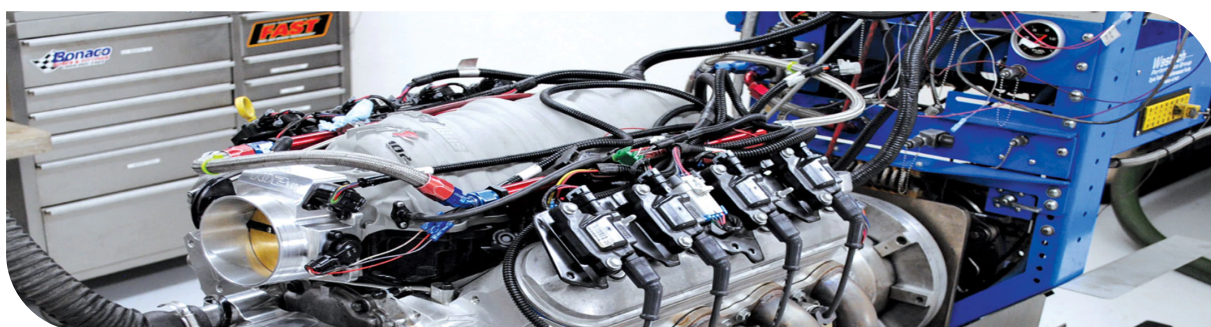
应用案例



新能源汽车水冷板测试



发动机总成装配测试

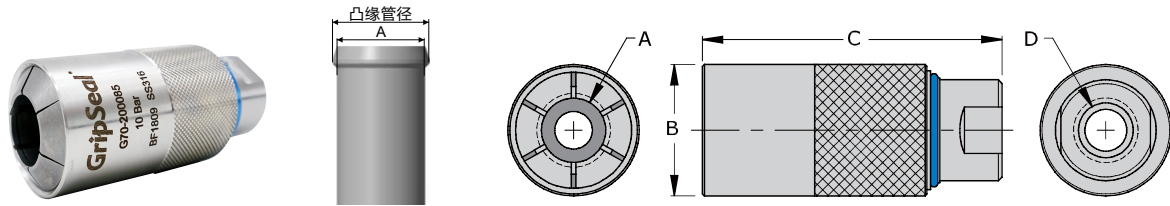


发动机冷却水道测试

G70 异形管连接系列

一站式连接方案

瞬时 | 便捷 | 标准 | 优质 |



异形管选型表 2-8号主体

产品型号	尺寸A	主体编号	尺寸B	尺寸C	流体螺纹孔D	最大承压*	主体材料	密封圈材质	密封圈型号
G70-050025	5.0	2	25	75	G1/4	10Bar	316不锈钢	氯丁橡胶	SG70050025
G70-060025	6.0								SG70060025
G70-070025	7.0								SG70070025
G70-080025	8.0								SG70080025
G70-090025	9.0								SG70090025
G70-100045	10.0	3	30	75	G1/4	10Bar	316不锈钢	氯丁橡胶	SG70100045
G70-110045	11.0								SG70110045
G70-120045	12.0								SG70120045
G70-130045	13.0								SG70130045
G70-140065	14.0	4	35	80	G3/8	10Bar	316不锈钢	氯丁橡胶	SG70140065
G70-150065	15.0								SG70150065
G70-160065	16.0								SG70160065
G70-170065	17.0								SG70170065
G70-180085	18.0								5
G70-190085	19.0	SG70190085							
G70-200085	20.0	SG70200085							
G70-210085	21.0	SG70210085							
G70-220085	22.0	SG70220085							
G70-230125	23.0	6	45	90	G3/4	10Bar	316不锈钢	氯丁橡胶	SG70230125
G70-240125	24.0								SG70240125
G70-250125	25.0								SG70250125
G70-260125	26.0								SG70260125
G70-270125	27.0								SG70270125
G70-280125	28.0	7	50	90	G3/4	10Bar	316不锈钢	氯丁橡胶	SG70280125
G70-290125	29.0								SG70290125
G70-300125	30.0								SG70300125
G70-310125	31.0								SG70310125
G70-320125	32.0								SG70320125
G70-330125	33.0	8	55	90	G3/4	10Bar	316不锈钢	氯丁橡胶	SG70330125
G70-340125	34.0								SG70340125
G70-350125	35.0								SG70350125
G70-360125	36.0								SG70360125
G70-370125	37.0								SG70370125
G70-380125	38.0	8	55	90	G3/4	10Bar	316不锈钢	氯丁橡胶	SG70380125
G70-390125	39.0								SG70390125
G70-400125	40.0								SG70400125

注意：4-8号主体的G70连接器，所密封的管件其凸缘管径比直管外径要大2mm。例如：G70-200085所密封管径尺寸A为20mm,则凸缘管径尺寸为22mm。

* 标准产品最大承压默认为10Bar，如需要做10~50Bar的高压测试请联系我们。

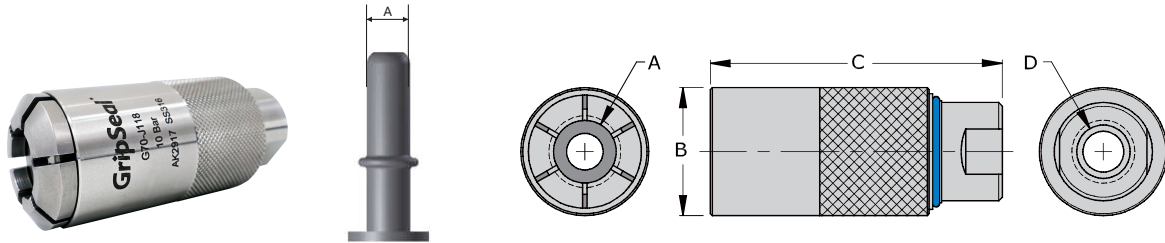
产品型号	尺寸A	主体编号	尺寸B	尺寸C	流体螺纹孔D	最大承压	主体材料	密封圈材质	密封圈型号
G70-160065A	16	4	35	75	G3/8	10Bar	316不锈钢	氯丁橡胶	SG70160065
G70-180085A	18	5	40	80	G1/2				SG70180085
G70-190085A	19	5	40	80	G1/2				SG70190085
G70-200085A	20	5	40	80	G1/2				SG70200085
G70-210085A	21	5	40	80	G1/2				SG70210085
G70-220085A	22	5	40	80	G1/2				SG70220085

注意：所有型号后面带字母A的连接器的连接管件的凸起长度要大于8mm。

G70 燃油管连接系列

一站式连接方案

瞬时 | 便捷 | 标准 | 优质 ↓



燃油管接头——符合J2044标准

产品型号	尺寸A	主体编号	尺寸B	尺寸C	流体螺纹孔D	最大承压	主体材料	密封圈材质	密封圈型号
G70-J063	6.30±0.06	2	25	75	G1/4	50Bar	316不锈钢	丁腈橡胶	SG70J063
G70-J079	7.89±0.06								SG70J079
G70-J095	9.49±0.06	3	30	80					SG70J095
G70-J099	9.89±0.06								SG70J099
G70-J110	11.05±0.10								SG70J110
G70-J118	11.80±0.10	4	35	80					G3/8
G70-J126	12.61±0.10				SG70J126				
G70-J158	15.82±0.10	5	40	80	G1/2	SG70J158			
G70-J189	18.90±0.10				SG70J189				
G70-J227	22.70±0.15	6	45	90	G3/4	SG70J227			
G70-J255	25.50±0.15				SG70J255				
G70-J284	28.42±0.15				SG70J284				

燃油管接头——符合J2044标准(带阀)

产品型号	尺寸A	主体编号	尺寸B	尺寸C	流体螺纹孔D	最大承压	主体材料	密封圈材质	密封圈型号
G70-J063V	6.30±0.06	2	25	75	G1/4	50Bar	316不锈钢	丁腈橡胶	SG70J063
G70-J079V	7.89±0.06								SG70J079
G70-J095V	9.49±0.06	3	30	80	G1/4	50Bar	316不锈钢	丁腈橡胶	SG70J095
G70-J118V	11.80±0.10								SG70J118
G70-J158V	15.82±0.10	4	35	80	G3/8	50Bar	316不锈钢	丁腈橡胶	SG70J158

G70V连接器内置截止阀：

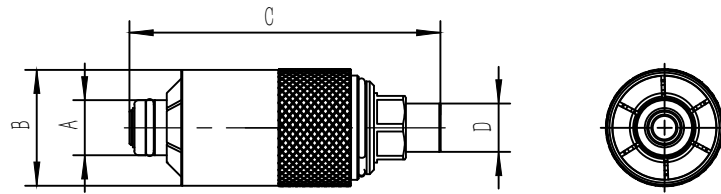
G70V系列连接器与G70系列连接器，在外观上没有区别。V系列产品在其内部装有一个通断阀，最大承受压力为50bar。当连接器与接口断开时，内置阀处于关闭状态，这样可阻止接头内部的物质泄漏，如氢气或流体等物质。

内部结构与阀体都是直通式设置，最大程度减小了测试时的压力与流量损失。内部结构件均采用316不锈钢，密封圈则采用耐腐蚀性好的丁腈橡胶，极大的保证了连接器的使用寿命与通用性。

G70 制冷行业连接系列

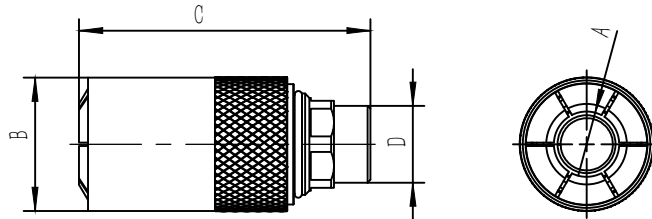
一站式连接方案

瞬时 | 便捷 | 标准 | 优质 |



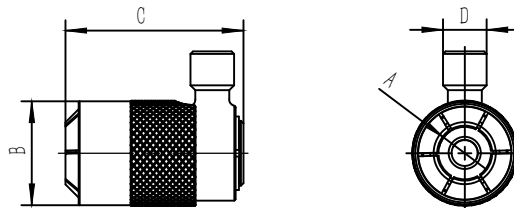
制冷行业扩口管检漏用

产品型号	尺寸A	主体编号	尺寸B	尺寸C	外螺纹D	最大承压	主体材料	密封圈材质	密封圈型号
G70-K095	9.52	2	25	90	R3/8"	70Bar	316不锈钢	丁腈橡胶	SG70K095
G70-K127	12.7	3	30	90					SG70K127
G70-K158	15.8	4	35	95					SG70K158
G70-K190	19	5	40	110					SG70K190
G70-K222	22.2	5	40	110					SG70K222
G70-K254	25.4	6	45	110					SG70K254
G70-K285	28.5	7	50	120					SG70K285



制冷行业扩口管运行测试用

产品型号	尺寸A	主体编号	尺寸B	尺寸C	外螺纹D	最大承压	主体材料	密封圈材质	密封圈型号
G70KHF-095	9.52	3	30	75	R1/4"	70Bar	316不锈钢	丁腈橡胶	SG70KHF095
G70KHF-127	12.7	4	35	80	R3/8"				SG70KHF127
G70KHF-158	15.8	5	40	85	R1/2"				SG70KHF158
G70KHF-190	19	6	45	110	R3/4"				SG70KHF190
G70KHF-222	22.2	6	45	110	R3/4"				SG70KHF222



G70R短款连接器

产品型号	尺寸A	主体编号	尺寸B	尺寸C	外螺纹D	最大承压	主体材料	密封圈材质	密封圈型号
G70R-190	19	5	40	70	G3/8"	10Bar	316不锈钢	氟丁橡胶	SG70R200
G70R-200	20	5	40	70	G3/8"				SG70R200