

G60 外螺纹连接系列

一站式连接方案

瞬时 | 便捷 | 标准 | 优质 |

G60系列连接器是一款针对外螺纹专用的连接器，广泛适用于各种仪器 / 仪表，家电，空调行业的运行测试，如热水器的点火测试，仪表的压力测试，空调外机装配过程中的冷媒充注等。使用方法简单，手持轻推即可完成连接，是外螺纹连接 / 测试方案的最佳选择。



外螺纹连接方案

- * 端面密封圈，易于更换
- * 推拉式操作，简单，可靠
- * 流量无损，高效测试
- * 安全标识，保证生产

G60 系列快速连接器的特性

1, 滑套式操作

操作简单，轻轻一推即可完成螺纹连接，壳体外有网纹滚花，增加手持摩擦力便于操作

2, 端面密封

密封可靠，承压极限高，密封圈易于更换，便于维护

3, 316 不锈钢结构

力学性能优秀，坚固，耐磨，能极大延长接头使用寿命

4, 直通式设计

最大化保证流量，减小对运行测试的影响

5, 安全标识环

到位确认标识，保障连接器工作正常

G60外螺纹快速连接器，可以满足各种尺寸英制螺纹、公制螺纹、SAE螺纹等，并可以满足从20bar, 50bar, 100bar到2500bar (UHP版本) 压力要求。

部分主体展示

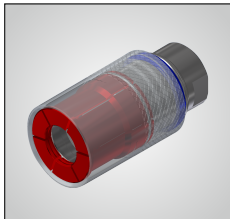


G60 外螺纹连接系列

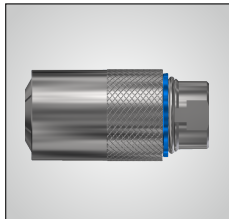
一站式连接方案

瞬时 | 便捷 | 标准 | 优质 |

G60快速连接器特点与优点



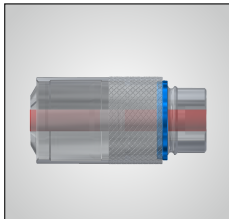
外包式螺纹锁紧，无须旋转，保护产品螺纹



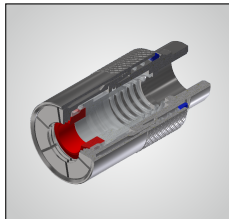
网纹滚花，增加摩擦力，易于操作



滑套式结构，轻松推即可实现锁紧与断开



直通式设计，减少对流量的损失，保证测试结果正确性

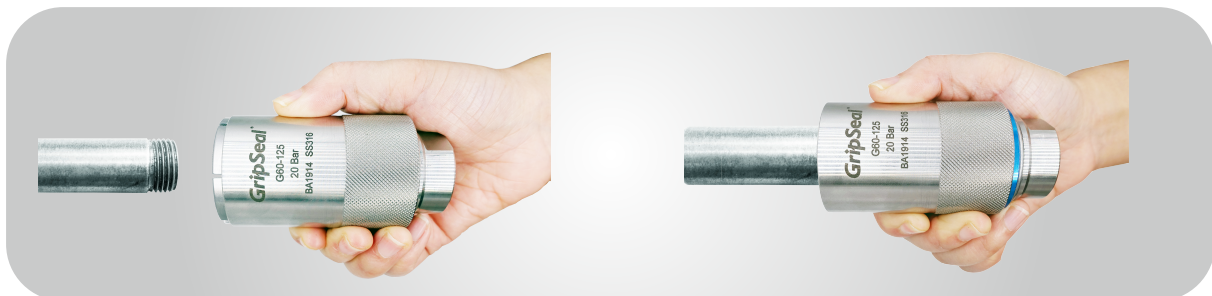


端面密封圈，更换简单，易于维护

G60系列连接器的规格与参数

最大操作压力	从真空到50Bar (UHP版本2500Bar)
密封范围	1/8"-2"
最小插入深度	25mm
流量接口	见选型表
主体材料	铝合金，不锈钢，尼龙
主密封圈	氟丁橡胶 / 丁腈橡胶
内部密封圈	丁腈橡胶
操作温度	-20°C至120°C

让连接更简单



G60 外螺纹连接系列

一站式连接方案

瞬时 | 便捷 | 标准 | 优质 |

应用案例



热水器



空调外机



洗衣机混水阀

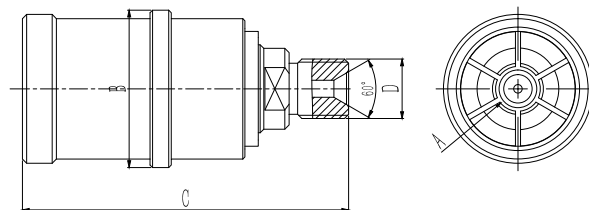


油嘴与燃油轨

G60 外螺纹连接系列

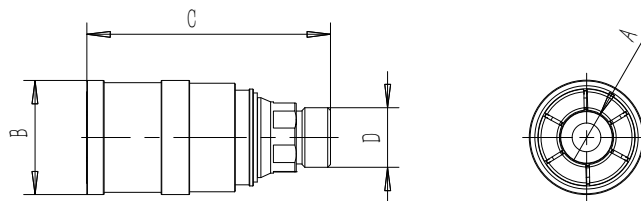
一站式连接方案

瞬时 | 便捷 | 标准 | 优质 |



燃油系统专用G60UHP超高压快速连接器

产品型号	尺寸A	主体编号	尺寸B	尺寸C	外螺纹D	最大承压*	主体材料	密封圈材质	密封圈型号
G60UHP-M12E-A601	M12X1.5	1U	37	77	M14X1.5	2500Bar	316不锈钢	聚氨酯橡胶	SG60UHPM12E
G60UHP-M14E-A601	M14X1.5	1U	37	77					SG60UHPM14E
G60UHP-M16E-A601	M16X1.5	2U	43	77					SG60UHPM16E



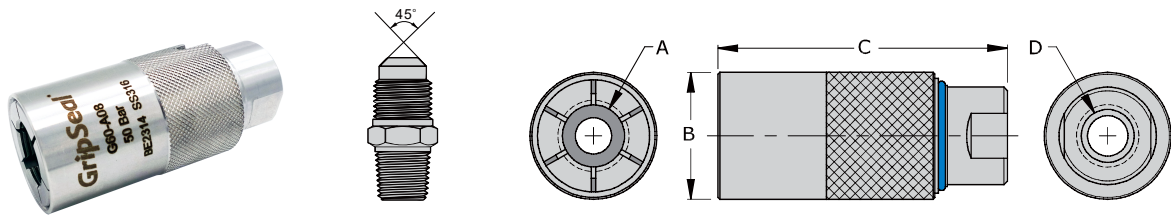
仪表校准专用G60C快速连接器

产品型号	尺寸A	主体编号	尺寸B	尺寸C	外螺纹D	最大承压*	主体材料	密封圈材质	密封圈型号
G60C-M14	M14*1.5	3C	32	75	M20*1.5	100 Bar	316不锈钢	丁晴橡胶	SG60CM14
G60C-G02	G1/4"	3C	32	75					SG60CG02
G60C-R02	R1/4"	3C	32	75					SG60CR02
G60C-N02	NPT1/4"	3C	32	75					SG60CN02
G60C-M20	M20*1.5	4C	40	85					SG60CM20
G60C-G04	G1/2"	4C	40	85					SG60CG04
G60C-R04	R1/2"	4C	40	85					SG60CR04
G60C-N04	NPT1/2"	4C	40	85					SG60CN04

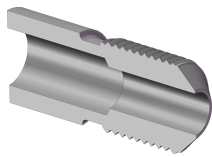
G60 外螺纹连接系列

一站式连接方案

瞬时 | 便捷 | 标准 | 优质 |



SAE45°螺纹选型表(标配安全锁功能)



产品型号	尺寸A	主体编号	尺寸B	尺寸C	流体螺纹孔D	最大承压	主体材料	密封圈材质	密封圈型号
G60-A04	-4(7/16-20)	2	25	75	G1/8	50 Bar	316不锈钢	氟丁橡胶	SG60A04
G60-A06	-6(9/16-18)	4	40	80	G3/8	50 Bar	316不锈钢	氟丁橡胶	SG60A06
G60-A08	-8(3/4-16)	4	40	80	G3/8	50 Bar	316不锈钢	氟丁橡胶	SG60A08
G60-A10	-10(7/8-14)	6	45	90	G3/4	50 Bar	316不锈钢	氟丁橡胶	SG60A10
G60-A12	-12(1-1/16-12)	6	45	90	G3/4	50 Bar	316不锈钢	氟丁橡胶	SG60A12
G60-A14	-14(1-1/4-12)	7	50	90	G3/4	50 Bar	316不锈钢	氟丁橡胶	SG60A14
G60-A16	-16(1-3/8-12)	7	50	90	G3/4	50 Bar	316不锈钢	氟丁橡胶	SG60A16

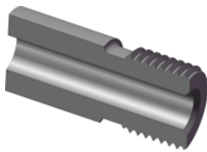
*其它螺纹规格可以联系定制, 最大2英寸。

公制螺纹选型表(M)



产品型号	尺寸A	主体编号	尺寸B	尺寸C	流体螺纹孔D	最大承压	主体材料	密封圈材质	密封圈型号
G60-M10	M10X1.0	2	25	75	G1/8	50 Bar	316不锈钢	氟丁橡胶	SG60M10
G60-M12	M12X1.5	3	30	75	G1/4	50 Bar	316不锈钢	氟丁橡胶	SG60M12
G60-M14	M14X1.5	4	40	80	G3/8	50 Bar	316不锈钢	氟丁橡胶	SG60M14
G60-M16	M16X1.5	4	40	80	G3/8	50 Bar	316不锈钢	氟丁橡胶	SG60M16
G60-M18	M18X1.5	5	40	80	G1/2	50 Bar	316不锈钢	氟丁橡胶	SG60M18
G60-M20	M20X1.5	5	40	80	G1/2	50 Bar	316不锈钢	氟丁橡胶	SG60M20
G60-M22	M22X1.5	6	45	90	G3/4	50 Bar	316不锈钢	氟丁橡胶	SG60M22
G60-M24	M24X1.5	6	45	90	G3/4	50 Bar	316不锈钢	氟丁橡胶	SG60M24

G/R英制螺纹选型表(热水器专用)



产品型号	尺寸A	主体编号	尺寸B	尺寸C	流体螺纹孔D	最大承压	主体材料	密封圈材质	密封圈型号
G60-085	G1/2	5	40	80	G1/2	20 Bar	316不锈钢	氟丁橡胶	SG60085
G60-085T	R1/2	5	40	80	G1/2	20 Bar	316不锈钢	氟丁橡胶	SG60085T
G60-125	G3/4	6	45	90	G3/4	20 Bar	316不锈钢	氟丁橡胶	SG60125
G60-125T	R3/4	6	45	90	G3/4	20 Bar	316不锈钢	氟丁橡胶	SG60125T
G60C-085	G(R)1/2	4	40	85	R1/2外螺纹	20 Bar	316不锈钢	氟丁橡胶	SG60C085
G60C-125	G(R)3/4	5	45	85	R3/4外螺纹	20 Bar	316不锈钢	氟丁橡胶	SG60C125

注意:

所有外螺纹接口, 客户需要提供相关的图纸和样品才能做最终确认。如果密封表格中所示外的更大尺寸, 请与我们联系。
可定制其它类型 (NPT) 以及更大尺寸螺纹的G60连接器。